

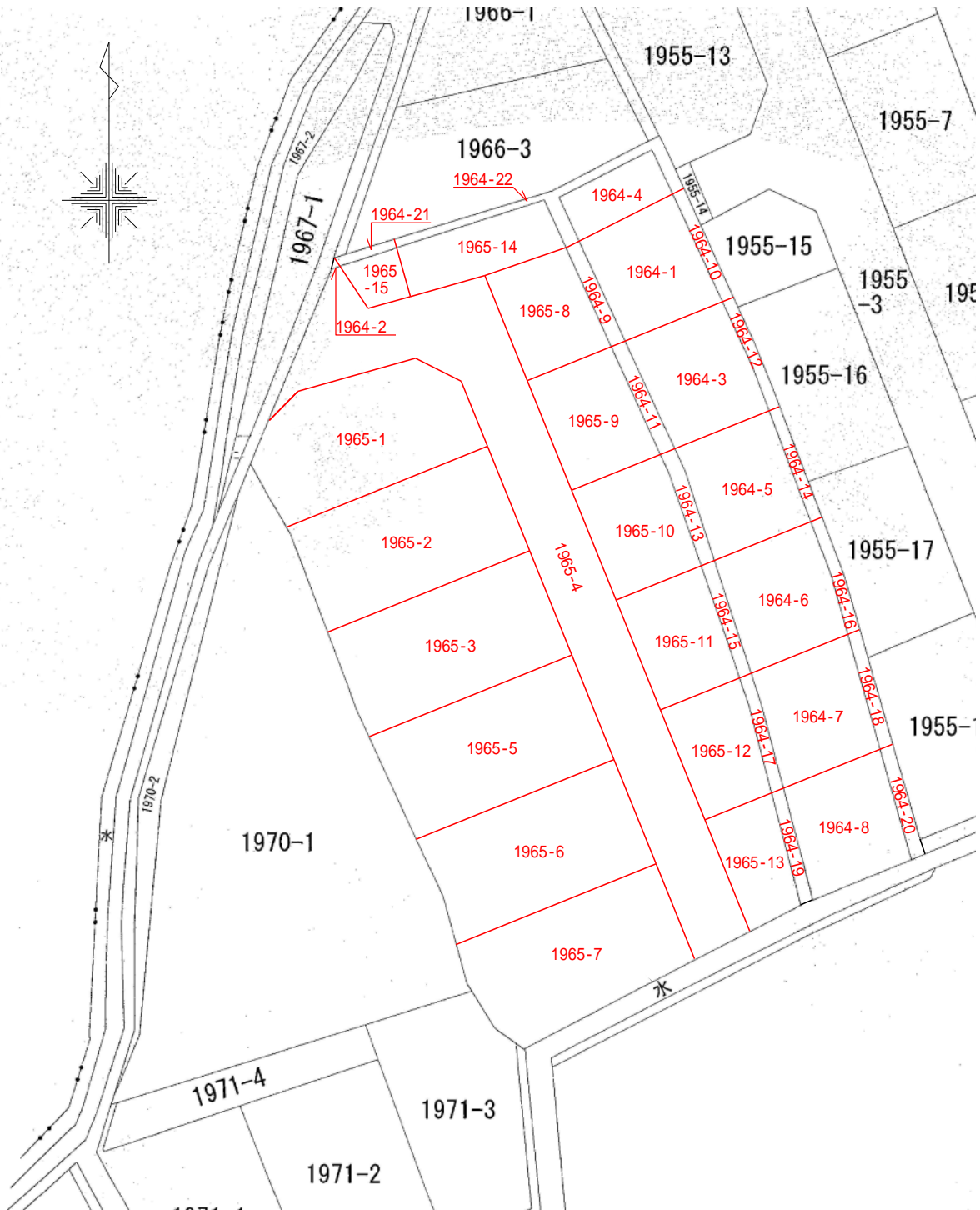
高松法務局丸亀支局備付公正図写

分筆地形図

地図番号 :

縮尺 : 1/600

所在 : 綾歌郡宇多津町大字東分字池ノ内1964番1~22、1965番1~15

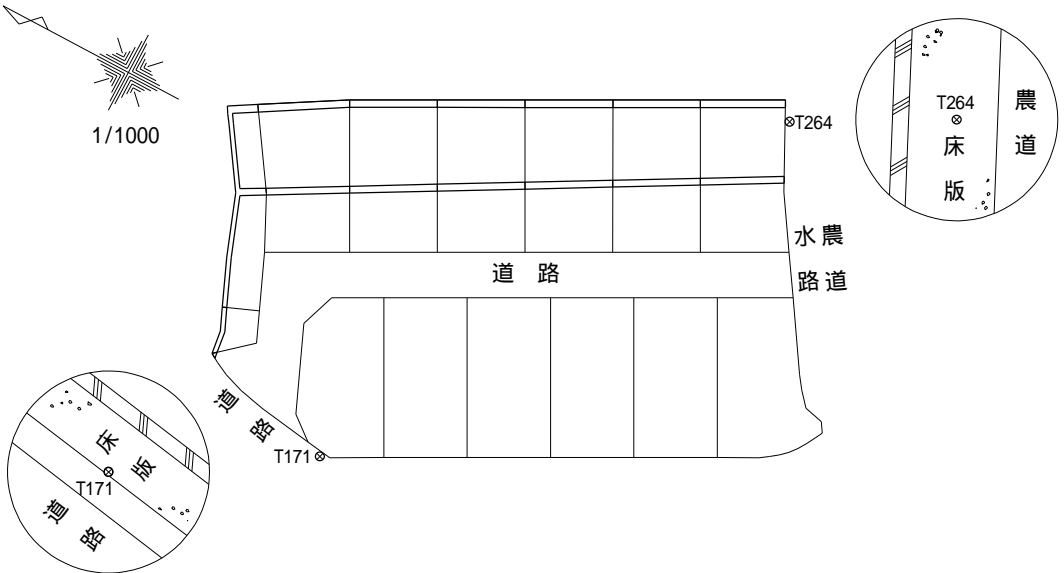
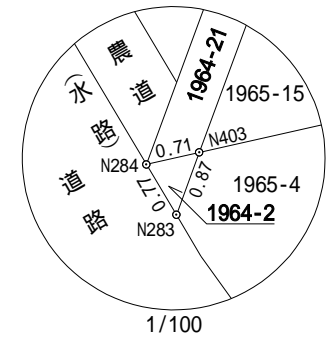
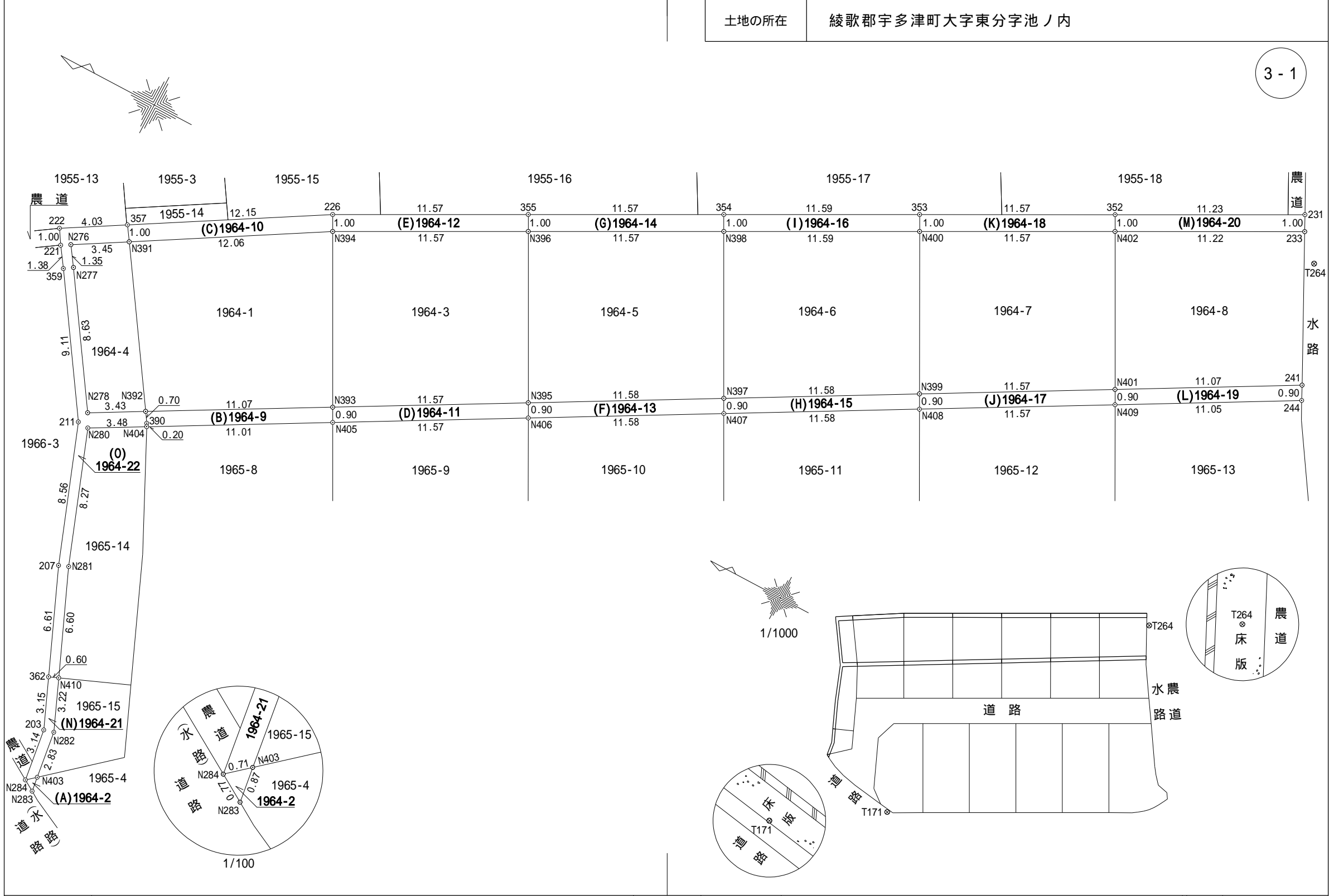


丸亀市塩飽町11番地1

土地家屋調査士 近藤 亮

地番	1964-2、 1964-9 ~ 1964-22	地積測量図
土地の所在	綾歌郡宇多津町大字東分字池ノ内	

3-1



作製者	丸亀市塩飽町11番地1	申請人	株式会社スミコーポレーション	縮尺	1
	土地家屋調査士 近藤 亮		代表取締役 高橋 良和		250
	(平成 30 年 10 月 3 日測量) (平成 30 年 10 月 23 日作製)				

地番	1964-2、 1964-9 ~ 1964-22	地積測量図
土地の所在	綾歌郡宇多津町大字東分字池ノ内	

3-2

座標求積表 (任意座標)

地番	(A)1964-2			
測点	標識の種類	Xn	Yn	(Xn+1 - Xn-1)Yn
N284	金属プレート	143173.715	30888.308	-3644.820344
N283		143173.054	30887.907	-16772.133501
N403		143173.172	30888.775	20417.480275
			倍面積	0.526430
			面積	0.2632150
			地積	0.26 m <sup>2</sup>

地番	(B)1964-9			
測点	標識の種類	Xn	Yn	(Xn+1 - Xn-1)Yn
N392		143177.644	30910.895	286760.372915
390	金属プレート	143177.255	30910.308	-14744.216916
N404		143177.167	30910.128	-299797.331472
N405		143167.556	30915.510	-284082.621390
N393		143167.978	30916.307	311883.705016
			倍面積	19.908153
			面積	9.9540765
			地積	9.95 m <sup>2</sup>

地番	(C)1964-10			
測点	標識の種類	Xn	Yn	(Xn+1 - Xn-1)Yn
357	金属プレート	143183.761	30920.136	305676.464496
N391		143183.208	30919.302	-337298.665518
N394		143172.852	30925.485	-305729.344710
226	金属板	143173.322	30926.370	337375.770330
			倍面積	24.224598
			面積	12.1122990
			地積	12.11 m <sup>2</sup>

地番	(D)1964-11			
測点	標識の種類	Xn	Yn	(Xn+1 - Xn-1)Yn
N393		143167.978	30916.307	299146.186532
N405		143167.556	30915.510	-325231.165200
N406		143157.458	30921.165	-299193.192540
N395		143157.880	30921.961	325299.029720
			倍面積	20.858512
			面積	10.4292560
			地積	10.42 m <sup>2</sup>

地番	(E)1964-12			
測点	標識の種類	Xn	Yn	(Xn+1 - Xn-1)Yn
226	金属板	143173.322	30926.370	301810.444830
N394		143172.852	30925.485	-330840.838530
N396		143162.624	30930.911	-301854.760449
355	金属プレート	143163.093	30931.796	330908.353608
			倍面積	23.199459
			面積	11.5997295
			地積	11.59 m <sup>2</sup>

地番	(F)1964-13			
測点	標識の種類	Xn	Yn	(Xn+1 - Xn-1)Yn
N395		143157.880	30921.961	299386.426402
N406		143157.458	30921.165	-325507.103955
N407		143147.353	30926.823	-299433.500286
N397		143147.776	30927.619	325575.045213
			倍面積	20.867374
			面積	10.4336870
			地積	10.43 m <sup>2</sup>

地番	(G)1964-14			
測点	標識の種類	Xn	Yn	(Xn+1 - Xn-1)Yn
355	金属プレート	143163.093	30931.796	301708.738184
N396		143162.624	30930.911	-330713.300412
N398		143152.401	30936.334	-301753.001836
354	金属プレート	143152.870	30937.218	330780.734856
			倍面積	23.170792
			面積	11.5853960
			地積	11.58 m <sup>2</sup>

地番	(H)1964-15			
測点	標識の種類	Xn	Yn	(Xn+1 - Xn-1)Yn
N397		143147.776	30927.619	299564.917634
N407		143147.353	30926.823	-325690.373013
N408		143137.245	30932.484	-299612.040024
N399		143137.667	30933.280	325758.371680
			倍面積	20.876277
			面積	10.4381385
			地積	10.43 m <sup>2</sup>

地番	(I)1964-16			
測点	標識の種類	Xn	Yn	(Xn+1 - Xn-1)Yn
354	金属プレート	143152.870	30937.218	302349.431514
N398		143152.401	30936.334	-331359.073474
N400		143142.159	30941.766	-302393.879118
353	金属プレート	143142.628	30942.651	331426.734861
			倍面積	23.213783
			面積	11.6068915
			地積	11.60 m <sup>2</sup>

地番	(J)1964-17			
測点	標識の種類	Xn	Yn	(Xn+1 - Xn-1)Yn
N399		143137.667	30933.280	299434.150400
N408		143137.245	30932.484	-325502.529132
N409		143127.144	30938.140	-299481.195200
N401		143127.565	30938.936	325570.423528
			倍面積	20.849596
			面積	10.4247980
			地積	10.42 m <sup>2</sup>

作製者 丸亀市塩飽町11番地1  
土地家屋調査士 近藤 亮  
(平成 30 年 10 月 3 日測量)  
(平成 30 年 10 月 23 日作製)

申請人 株式会社スミコーポレーション  
代表取締役 高橋 良和  
縮尺 1

地番	1964-2、 1964-9 ~ 1964-22	地 積 測 量 図
土地の所在	綾歌郡宇多津町大字東分字池ノ内	

座 標 求 積 表 (任意座標)

地番	(K)1964-18			
測点	標識の種類	Xn	Yn	(Xn+1 - Xn-1)Yn
353	金属プレート	143142.628	30942.651	301783.675203
N400		143142.159	30941.766	-330798.420306
N402		143131.937	30947.188	-301827.924564
352	金属プレート	143132.406	30948.072	330865.837752
				倍面積
				23.168085
				面積
				11.5840425
				地積
				11.58 m <sup>2</sup>

地番	(L)1964-19			
測点	標識の種類	Xn	Yn	(Xn+1 - Xn-1)Yn
N401		143127.565	30938.936	285999.524384
N409		143127.144	30938.140	-311330.502820
244	金属プレート	143117.502	30943.540	-286042.083760
241	金属プレート	143117.900	30944.349	311392.983987
				倍面積
				19.921791
				面積
				9.9608955
				地積
				9.96 m <sup>2</sup>

地番	(M)1964-20			
測点	標識の種類	Xn	Yn	(Xn+1 - Xn-1)Yn
352	金属プレート	143132.406	30948.072	292614.020760
N402		143131.937	30947.188	-321262.758628
233	金属プレート	143122.025	30952.446	-292655.376930
231	金属板	143122.482	30953.335	321326.570635
				倍面積
				22.455837
				面積
				11.2279185
				地積
				11.22 m <sup>2</sup>

地番	(N)1964-21			
測点	標識の種類	Xn	Yn	(Xn+1 - Xn-1)Yn
362	金属プレート	143175.365	30894.335	-20637.415780
203	金属プレート	143174.138	30891.428	-50970.856200
N284	金属プレート	143173.715	30888.308	-29838.105528
N403		143173.172	30888.775	-5003.981550
N282		143173.553	30891.588	50476.854792
N410		143174.806	30894.564	55980.949968
				倍面積
				7.445702
				面積
				3.7228510
				地積
				3.72 m <sup>2</sup>

地番	(O)1964-22			
測点	標識の種類	Xn	Yn	(Xn+1 - Xn-1)Yn
357	金属プレート	143183.761	30920.136	124113.425904
222	金属板	143187.222	30918.071	90651.784172
221	金属板	143186.693	30917.219	-40687.060204
359		143185.906	30916.078	-180024.322194
211	金属プレート	143180.870	30908.479	-246526.028504
207		143177.930	30900.433	-170106.883665
362	金属プレート	143175.365	30894.335	-96513.902540
N410		143174.806	30894.564	61943.600820
N281		143177.370	30900.653	166987.128812
N280		143180.210	30908.424	-6274.410072
N404		143177.167	30910.128	-91339.428240
390		143177.255	30910.308	14744.216916
N392		143177.644	30910.895	104602.468680
N278		143180.639	30909.218	239979.168552
N277		143185.408	30916.413	171215.095194
N276		143186.177	30917.529	-68018.563800
N391		143183.208	30919.302	-74701.033632
				倍面積
				45.256199
				面積
				22.6280995
				地積
				22.62 m <sup>2</sup>

合 計 157.9712940 m<sup>2</sup>

引 照 点 表

P1	T171	X座標	143154.751
		Y座標	30882.971
杭種別		調査士会金属板	
P2	T264	X座標	143120.642
		Y座標	30951.030
杭種別		金属板	

T171 - T264 = 76.128m

境界点	点 間 距 離	
	P 1	P 2
203	21.151	80.089
207	29.020	76.432
211	36.508	73.743
222	47.816	74.291
226	47.205	58.166
231	77.411	2.950
241	71.591	7.222
N284	19.700	82.163
352	68.829	12.130
353	60.899	23.529
354	54.279	35.063
355	49.532	46.605
357	47.146	70.274
362	23.539	78.797
N392	36.108	69.714
N393	35.864	58.706
N395	39.116	47.241
N397	45.190	35.837
N399	53.131	24.595
N401	62.219	13.935

作製者	丸亀市塩飽町11番地1 土地家屋調査士 近藤 亮 (平成30年10月3日測量) (平成30年10月23日作製)	申請人	株式会社スミコーポレーション 代表取締役 高橋 良和	縮尺	1 /
-----	--	-----	-------------------------------	----	--------

地番	1964-1、 1964-3 ~ 1964-8	地積測量図
土地の所在	綾歌郡宇多津町大字東分字池ノ内	

2-1

座標求積表 (任意座標)

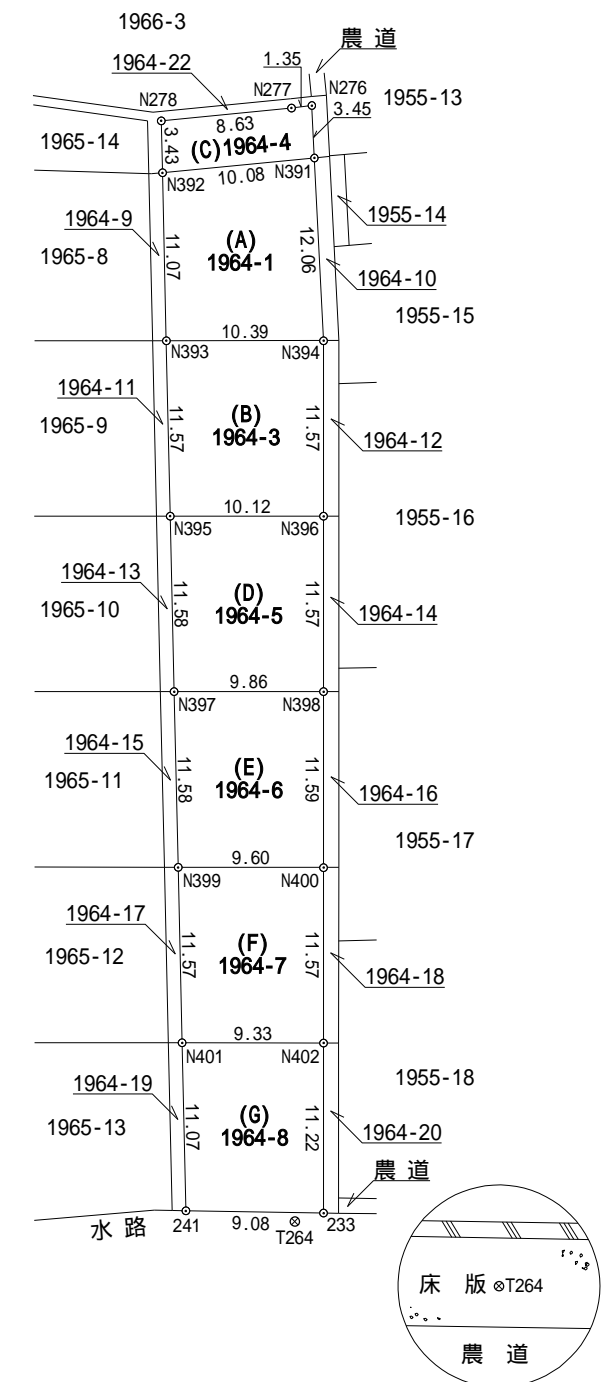
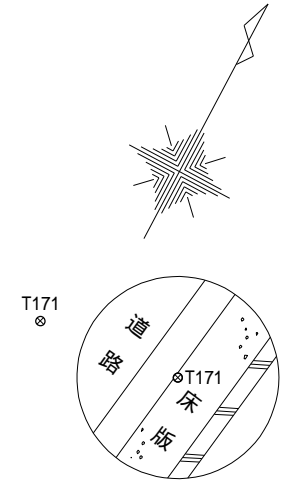
地番	(A)1964-1			
測点	標識の種類	Xn	Yn	(Xn+1 - Xn-1)Yn
N391		143183.208	30919.302	148165.295184
N392		143177.644	30910.895	-470772.930850
N393		143167.978	30916.307	-148150.943144
N394		143172.852	30925.485	470995.136550
		倍面積	236.557740	
		面積	118.2788700	
		地積	118.27 m <sup>2</sup>	

地番	(B)1964-3			
測点	標識の種類	Xn	Yn	(Xn+1 - Xn-1)Yn
N394		143172.852	30925.485	165575.046690
N393		143167.978	30916.307	-462878.948404
N395		143157.880	30921.961	-165556.179194
N396		143162.624	30930.911	463097.599492
		倍面積	237.518584	
		面積	118.7592920	
		地積	118.75 m <sup>2</sup>	

地番	(C)1964-4			
測点	標識の種類	Xn	Yn	(Xn+1 - Xn-1)Yn
N391		143183.208	30919.302	263834.403966
N276		143186.177	30917.529	68018.563800
N277		143185.408	30916.413	-171215.095194
N278		143180.639	30909.218	-239979.168552
N392		143177.644	30910.895	79410.089255
		倍面積	68.793275	
		面積	34.3966375	
		地積	34.39 m <sup>2</sup>	

地番	(D)1964-5			
測点	標識の種類	Xn	Yn	(Xn+1 - Xn-1)Yn
N396		143162.624	30930.911	169470.461369
N395		143157.880	30921.961	-459129.276928
N397		143147.776	30927.619	-169452.424501
N398		143152.401	30936.334	459342.687232
		倍面積	231.447172	
		面積	115.7235860	
		地積	115.72 m <sup>2</sup>	

地番	(E)1964-6			
測点	標識の種類	Xn	Yn	(Xn+1 - Xn-1)Yn
N398		143152.401	30936.334	173769.388078
N397		143147.776	30927.619	-455687.538346
N399		143137.667	30933.280	-173752.233760
N400		143142.159	30941.766	455895.980244
		倍面積	225.596216	
		面積	112.7981080	
		地積	112.79 m <sup>2</sup>	



作製者 丸亀市塩飽町11番地1  
土地家屋調査士 近藤 亮  
(平成30年10月3日測量)  
(平成30年10月23日作製)

申請人 株式会社スミコーポレーション  
代表取締役 高橋 良和

縮尺 1/500

土地の所在 綾歌郡宇多津町大字東分字池ノ内

座 標 求 積 表 (任意座標)

2 - 2

地 番	(F)1964-7	Xn	Yn	(Xn+1 - Xn-1)Yn
測 点	標識の種類			
N400		143142.159	30941.766	177296.319180
N399		143137.667	30933.280	-451440.288320
N401		143127.565	30938.936	-177280.103280
N402		143131.937	30947.188	451643.261672
				倍 面 積
				219.189252
				面 積
				109.5946260
				地 積
				109.59 m <sup>2</sup>

地 番	(G)1964-8	Xn	Yn	(Xn+1 - Xn-1)Yn
測 点	標識の種類			
N402		143131.937	30947.188	171447.421520
N401		143127.565	30938.936	-434289.844632
241	金属プレート	143117.900	30944.349	-171431.693460
233	金属プレート	143122.025	30952.446	434479.484502
				倍 面 積
				205.367930
				面 積
				102.6839650
				地 積
				102.68 m <sup>2</sup>

合 計 712.2350845 m<sup>2</sup>

引 照 点 表

P 1	T171	X 座 標	143154.751
		Y 座 標	30882.971
		杭 種 別	調査士会金属板
P 2	T264	X 座 標	143120.642
		Y 座 標	30951.030
		杭 種 別	金属板

T171 - T264 = 76.128m

境 界 点	点 間 距 離	
	P 1	P 2
233	76.797	1.979
241	71.591	7.222
N276	46.710	73.601
N277	45.368	73.437
N278	36.865	73.129
N391	46.149	70.151
N392	36.108	69.714
N393	35.864	58.706
N394	46.206	58.124
N395	39.116	47.241
N396	48.582	46.554
N397	45.190	35.837
N398	53.414	34.994
N399	53.131	24.595
N400	60.128	23.427
N401	62.219	13.935
N402	68.149	11.931

作 製 者 丸亀市塩飽町11番地1  
土地家屋調査士 近藤 亮  
(平成 30 年 10 月 3 日測量)  
(平成 30 年 10 月 23 日作製)

申 請 人 株式会社スミコーポレーション  
代表取締役 高橋 良和

縮尺 1

地番	1965-1 ~ 1965-15	地積測量図
土地の所在	綾歌郡宇多津町大字東分字池ノ内	

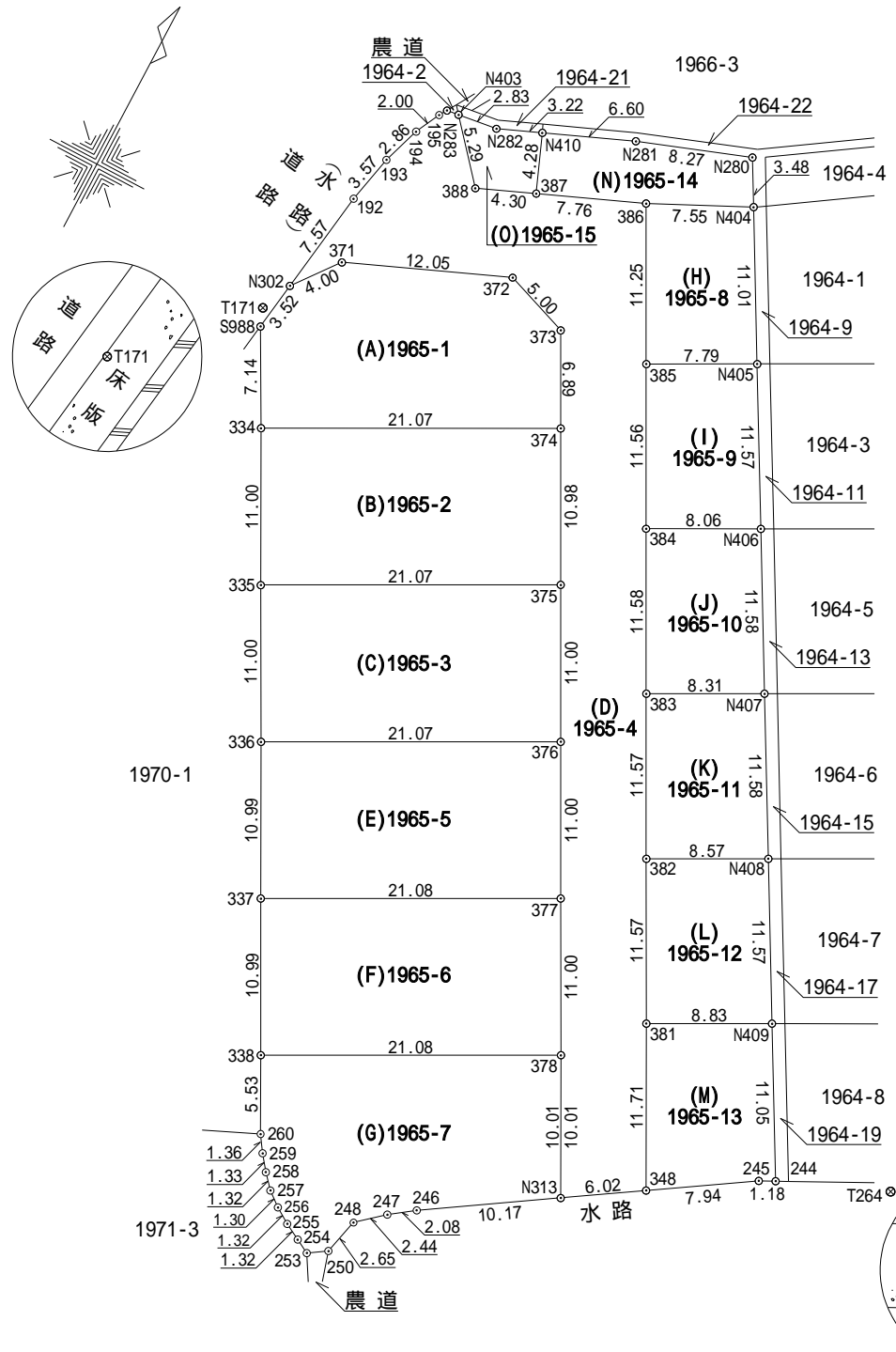
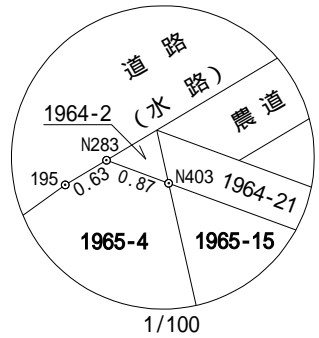
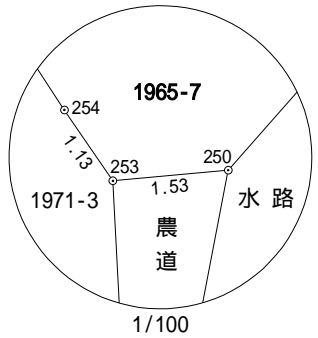
3-1

座標求積表 (任意座標)

地番	(A)1965-1			
測点	標識の種類	Xn	Yn	(Xn+1 - Xn-1)Yn
372	金属プレート	143164.855	30897.492	-92723.373492
371	金属プレート	143160.178	30886.383	-242272.788252
N302		143157.011	30883.935	-205439.935620
S988	金属プレート	143153.526	30883.434	-302132.634822
334	金属プレート	143147.228	30886.814	110111.491910
374	金属プレート	143157.091	30905.440	492972.673440
373	金属プレート	143163.179	30902.208	239924.742912
		倍面積	440.176076	
		面積	220.0880380	
		地積	220.08 m <sup>2</sup>	

地番	(B)1965-2			
測点	標識の種類	Xn	Yn	(Xn+1 - Xn-1)Yn
374	金属プレート	143157.091	30905.440	-4944.870400
334	金属プレート	143147.228	30886.814	-605041.799446
335	金属プレート	143137.502	30891.964	4942.714240
375	金属プレート	143147.388	30910.582	605507.390798
		倍面積	463.435192	
		面積	231.7175960	
		地積	231.71 m <sup>2</sup>	

地番	(C)1965-3			
測点	標識の種類	Xn	Yn	(Xn+1 - Xn-1)Yn
375	金属プレート	143147.388	30910.582	-5007.514284
335	金属プレート	143137.502	30891.964	-605760.522076
336	金属プレート	143127.779	30897.129	5005.334898
376	金属プレート	143137.664	30915.742	606226.784878
		倍面積	464.083416	
		面積	232.0417080	
		地積	232.04 m <sup>2</sup>	



作製者 丸亀市塩飽町11番地1  
土地家屋調査士 近藤 亮  
(平成 30 年 10 月 3 日測量)  
(平成 30 年 10 月 23 日作製)

申請人 株式会社スミコーポレーション  
代表取締役 高橋 良和  
縮尺 1/500

地番	1965-1 ~ 1965-15	地積測量図
土地の所在	綾歌郡宇多津町大字東分字池ノ内	

3-2

座標求積表 (任意座標)

地番	(D)1965-4	Xn	Yn	(Xn+1 - Xn-1)Yn
測点	標識の種類			
N283		143173.054	30887.907	-20416.906527
195	金属板	143172.511	30887.578	-72246.044942
194	金属板	143170.715	30886.689	-139268.080701
193	金属板	143168.002	30885.780	-191708.036460
192	金属板	143164.508	30885.011	-339457.155901
N302		143157.011	30883.935	-133727.438550
371	金属板	143160.178	30886.383	242272.788252
372	金属板	143164.855	30897.492	92723.373492
373	金属板	143163.179	30902.208	-239924.742912
374	金属板	143157.091	30905.440	-488027.803040
375	金属板	143147.388	30910.582	-600499.876514
376	金属板	143137.664	30915.742	-601002.024480
377	金属板	143127.948	30920.903	-600978.670708
378	金属板	143118.228	30926.065	-574235.174920
N313	金属板	143109.380	30930.751	-172438.936825
348	金属板	143112.653	30935.811	421500.424875
381	金属板	143123.005	30930.329	636484.310162
382	金属板	143133.231	30924.901	632383.300549
383	金属板	143143.454	30919.475	632334.183225
384	金属板	143153.682	30914.041	632037.568245
385	金属板	143163.899	30908.624	623148.768464
386	金属板	143173.843	30903.345	214407.407610
387	金属板	143170.837	30896.190	-144717.753960
388	金属板	143169.159	30892.227	72133.350045
N403		143173.172	30888.775	120311.778625
	倍面積		1088.607104	
	面積		544.3035520	
	地積		544.30	m <sup>2</sup>

地番	(E)1965-5	Xn	Yn	(Xn+1 - Xn-1)Yn
測点	標識の種類			
376	金属板	143137.664	30915.742	-5224.760398
336	金属板	143127.779	30897.129	-605676.419787
337	金属板	143118.061	30902.280	5222.485320
377	金属板	143127.948	30920.903	606142.461509
	倍面積		463.766644	
	面積		231.8833220	
	地積		231.88	m <sup>2</sup>

地番	(F)1965-6	Xn	Yn	(Xn+1 - Xn-1)Yn
測点	標識の種類			
377	金属板	143127.948	30920.903	-5163.790801
337	金属板	143118.061	30902.280	-605653.785720
338	金属板	143108.349	30907.436	5161.541812
378	金属板	143118.228	30926.065	606119.947935
	倍面積		463.913226	
	面積		231.9566130	
	地積		231.95	m <sup>2</sup>

地番	(G)1965-7	Xn	Yn	(Xn+1 - Xn-1)Yn
測点	標識の種類			
378	金属板	143118.228	30926.065	-31884.773015
338	金属板	143108.349	30907.436	-456688.274336
260	金属板	143103.452	30910.011	-186449.186352
259	金属板	143102.317	30910.768	-67632.760384
258	金属板	143101.264	30911.585	-62997.810230
257	金属板	143100.279	30912.476	-55240.594612
256	金属板	143099.477	30913.504	-46864.872064
255	金属板	143098.763	30914.620	-41827.480860
254	金属板	143098.124	30915.786	-35985.974904
253	金属板	143097.599	30916.790	9646.038480
250	金属板	143098.436	30918.071	105863.475104
248	金属板	143101.023	30918.689	129642.062977
247	金属板	143102.629	30920.531	87783.387509
246	金属板	143103.862	30922.208	208755.826208
N313	金属板	143109.380	30930.751	444351.168866
	倍面積		470.232387	
	面積		235.1161935	
	地積		235.11	m <sup>2</sup>

地番	(H)1965-8	Xn	Yn	(Xn+1 - Xn-1)Yn
測点	標識の種類			
N404		143177.167	30910.128	194331.974736
386	金属板	143173.843	30903.345	-410025.581460
385	金属板	143163.899	30908.624	-194322.519088
N405		143167.556	30915.510	410186.986680
	倍面積		170.860868	
	面積		85.4304340	
	地積		85.43	m <sup>2</sup>

地番	(I)1965-9	Xn	Yn	(Xn+1 - Xn-1)Yn
測点	標識の種類			
N405		143167.556	30915.510	199126.799910
385	金属板	143163.899	30908.624	-428826.249376
384	金属板	143153.682	30914.041	-199117.338081
N406		143157.458	30921.165	429000.243210
	倍面積		183.455663	
	面積		91.7278315	
	地積		91.72	m <sup>2</sup>

地番	(J)1965-10	Xn	Yn	(Xn+1 - Xn-1)Yn
測点	標識の種類			
N406		143157.458	30921.165	195700.053285
384	金属板	143153.682	30914.041	-432920.230164
383	金属板	143143.454	30919.475	-195689.357275
N407		143147.353	30926.823	433099.229292
	倍面積		189.695138	
	面積		94.8475690	
	地積		94.84	m <sup>2</sup>

作製者 丸亀市塩飽町11番地1  
土地家屋調査士 近藤 亮  
(平成 30 年 10 月 3 日測量)  
(平成 30 年 10 月 23 日作製)

申請人 株式会社スミコーポレーション  
代表取締役 高橋 良和  
縮尺 1



地番	1965-1 ~ 1965-15	地積測量図
土地の所在	綾歌郡宇多津町大字東分字池ノ内	

3-3

座標求積表 (任意座標)

地番	(K)1965-11			
測点	標識の種類	Xn	Yn	(Xn+1 - Xn-1)Yn
N407		143147.353	30926.823	192024.644007
383	金属プレート	143143.454	30919.475	-436644.825950
382	金属プレート	143133.231	30924.901	-192012.710309
N408		143137.245	30932.484	436828.539048
		倍面積	195.646796	
		面積	97.8233980	
		地積	97.82 m <sup>2</sup>	

地番	(L)1965-12			
測点	標識の種類	Xn	Yn	(Xn+1 - Xn-1)Yn
N408		143137.245	30932.484	188286.030108
382	金属プレート	143133.231	30924.901	-440370.590240
381	金属プレート	143123.005	30930.329	-188272.912623
N409		143127.144	30938.140	440559.113600
		倍面積	201.640845	
		面積	100.8204225	
		地積	100.82 m <sup>2</sup>	

地番	(M)1965-13			
測点	標識の種類	Xn	Yn	(Xn+1 - Xn-1)Yn
N409		143127.144	30938.140	170252.584420
381	金属プレート	143123.005	30930.329	-448211.397539
348	金属プレート	143112.653	30935.811	-187037.913306
245	金属プレート	143116.959	30942.486	150040.114614
244	金属プレート	143117.502	30943.540	315159.954900
		倍面積	203.343089	
		面積	101.6715445	
		地積	101.67 m <sup>2</sup>	

地番	(N)1965-14			
測点	標識の種類	Xn	Yn	(Xn+1 - Xn-1)Yn
N280		143180.210	30908.424	6274.410072
N281		143177.370	30900.653	-166987.128812
N410		143174.806	30894.564	-201834.186612
387	金属プレート	143170.837	30896.190	-29753.030970
386	金属プレート	143173.843	30903.345	195618.173850
N404		143177.167	30910.128	196804.784976
		倍面積	123.022504	
		面積	61.5112520	
		地積	61.51 m <sup>2</sup>	

地番	(O)1965-15			
測点	標識の種類	Xn	Yn	(Xn+1 - Xn-1)Yn
N410		143174.806	30894.564	83909.635824
N282		143173.553	30891.588	-50476.854792
N403		143173.172	30888.775	-135725.277350
388	金属プレート	143169.159	30892.227	-72133.350045
387	金属プレート	143170.837	30896.190	174470.784930
		倍面積	44.938567	
		面積	22.4692835	
		地積	22.46 m <sup>2</sup>	

合計 2583.3546790m<sup>2</sup>

引照点表

P1	T171	X座標	143154.751
		Y座標	30882.971
		杭種別	調査士会金属板
P2	T264	X座標	143120.642
		Y座標	30951.030
		杭種別	金属板

T171 - T264 = 76.128m

境界点	点間距離	
	P1	P2
S988	1.310	4.831
244	71.106	66.026
253	66.409	60.300
260	57.990	51.860
N280	36.000	38.463
N302	2.457	7.969
N313	65.890	60.193
334	8.448	2.320
335	19.453	13.324
336	30.463	24.333
337	41.462	35.332
338	52.457	46.328
348	67.560	62.091
373	21.002	21.665
374	22.591	21.311
375	28.576	25.016
376	36.958	32.251
377	46.446	41.190
378	56.489	50.946
381	57.014	51.819
382	47.130	42.399
383	38.212	34.329
384	31.088	28.754
385	27.235	27.274
386	27.921	30.326
388	17.125	20.995
N403	19.313	24.151

作製者 丸亀市塩飽町11番地1  
土地家屋調査士 近藤 亮  
(平成30年10月3日測量)  
(平成30年10月23日作製)

申請人 株式会社スミコーポレーション  
代表取締役 高橋 良和

縮尺 1