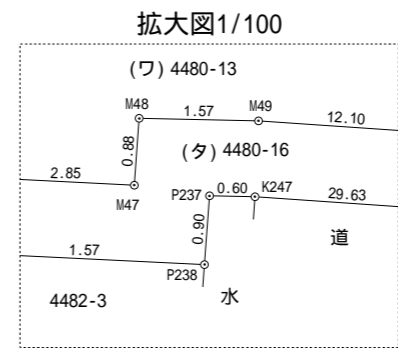
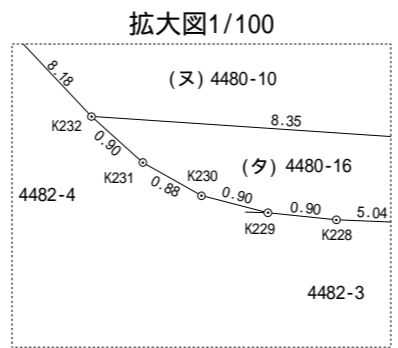
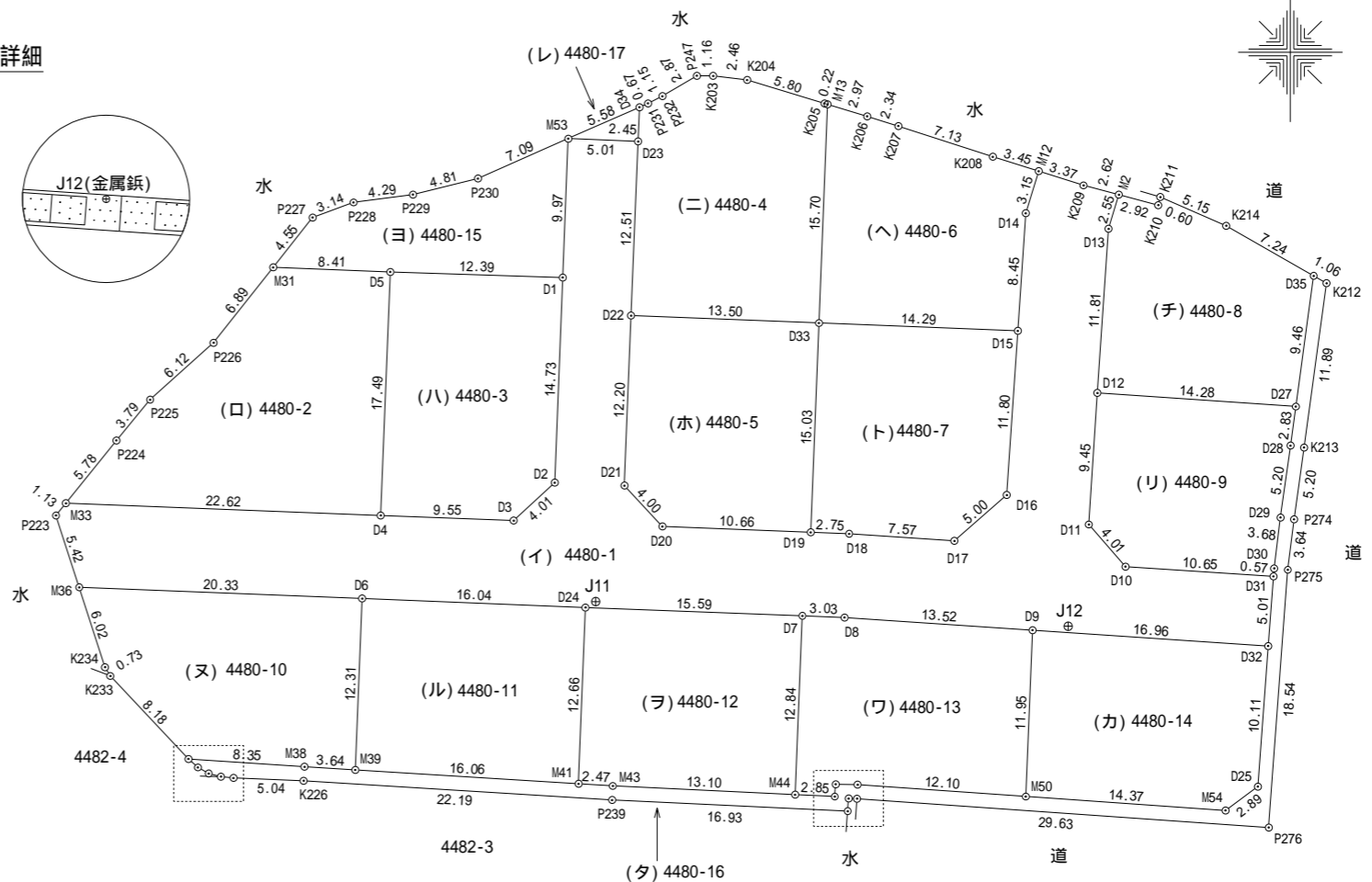
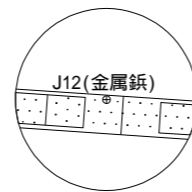
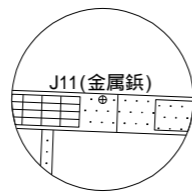


境界・準拠点番号	不動産の種類	境界・準拠点番号	不動産の種類	筆界点番号	その他の境界点の記
D1 ~ 4, D6 ~ 22, D24, D27, D31, D32, K214, K232, M2, M12, M31, M33,	金属プレート(会標)		金属プレート( )		プラスチック杭
			コンクリート角		木杭
D5, D23, D25, D28 ~ 30, D33 ~ 35, J11, J12, K203 ~ 208, K211, K233, K234, M13, M36, M39, M41, M43, M44, M48, M49, M50, M54, P223 ~ 232, P247	金属板		刻印		コンクリート釘

準拠点詳細

準拠点の座標 (任意座標)		
測点番号	X座標	Y座標
J11	138641.482	40393.388
標識等の種類 金属板		
測点番号	X座標	Y座標
J12	138639.719	40427.318
標識等の種類 金属板		
準拠点の距離 33.97		
境界点	点間距離	
	J11	J12
P276	50.97	20.39
K212	57.24	30.82
D35	56.61	30.71
M2	47.58	31.18
M12	44.34	32.72
M13	39.38	41.25
D34	35.62	48.33
M53	33.29	50.13
M31	33.34	62.63
M33	38.70	72.51
M36	37.10	71.07
K232	31.35	63.88
P238	23.52	20.66
D27	52.19	22.71
D31	48.70	15.17
M54	47.64	17.39
M50	33.90	12.59
M44	19.92	23.03
M41	13.13	36.94
M39	21.07	52.22
D6	16.77	50.73
D24	0.84	34.69
D7	14.87	19.10
D10	38.12	5.93
D12	39.01	16.87
D15	36.00	21.50
D19	16.22	19.67
D22	20.68	38.50
D1	23.38	44.09
D4	16.63	50.00



作成者 高松市国分寺町新居1404番地4  
 土地家屋調査士 岡崎 浩二 (令和 4年 5月 10日測量)  
 (令和 4年 5月 18日作成)

申請人 株式会社スミコーポレーション  
 代表取締役 高橋 良和

縮尺 1/500

座標求積表 (任意座標)

地番 (イ) 4480-1				
測点	Xn	Yn	(Xn+1 - Xn-1)Yn	距離
M12	138672.374	40425.197	-80931.244394	3.15
D14	138669.358	40424.266	-463140.815562	8.45
D15	138660.917	40423.701	-817326.810519	11.80
D16	138649.139	40422.902	-609334.824748	5.00
D17	138645.843	40419.141	-112607.726826	7.57
D18	138646.353	40411.587	24772.302831	2.75
D19	138646.456	40408.830	21255.044580	10.66
D20	138646.879	40398.174	135657.068292	4.00
D21	138649.814	40395.448	611344.710032	12.20
D22	138662.013	40395.929	997819.842229	12.51
D23	138674.515	40396.430	513115.453860	5.01
M53	138674.715	40391.414	-394704.897608	9.97
D1	138664.743	40391.017	-997456.164815	14.73
D2	138650.020	40390.442	-704490.089364	4.01
D3	138647.301	40387.494	-95031.773382	9.55
D4	138647.667	40377.947	50472.433750	22.62
M33	138648.551	40355.338	40.355338	1.13
P223	138647.668	40354.626	-243903.359544	5.42
M36	138642.507	40356.295	-240684.943380	20.33
D6	138641.704	40376.618	-58182.706538	16.04
D24	138641.066	40392.647	-50086.882280	15.59
D7	138640.464	40408.229	-29295.966025	3.03
D8	138640.341	40411.259	-41340.717957	13.52
D9	138639.441	40424.759	-82668.632155	16.96
D32	138638.296	40441.683	155740.921233	5.01
D31	138643.292	40442.062	230438.869276	10.65
D10	138643.994	40431.435	150728.389680	4.01
D11	138647.020	40428.796	503904.513344	9.45
D12	138656.458	40429.419	858033.559437	11.81
D13	138668.243	40430.219	575322.016370	2.55
M2	138670.688	40430.958	126023.296086	2.62
K209	138671.360	40428.420	68162.316120	3.37
		倍面積	1643.537361	
		面積	821.7686805	
		地積	821.76	m <sup>2</sup>

地番 (ロ) 4480-2				
測点	Xn	Yn	(Xn+1 - Xn-1)Yn	距離
D5	138665.150	40378.632	719103.057288	8.41
M31	138665.476	40370.225	-205363.334575	6.89
P226	138660.063	40365.948	-383234.310312	6.12
P225	138655.982	40361.385	-282852.586080	3.79
P224	138653.055	40358.969	-299907.498639	5.78
M33	138648.551	40355.338	-217434.561144	22.62
D4	138647.667	40377.947	670233.542253	17.49
		倍面積	544.308791	
		面積	272.1543955	
		地積	272.15	m <sup>2</sup>

地番 (ハ) 4480-3				
測点	Xn	Yn	(Xn+1 - Xn-1)Yn	距離
D1	138664.743	40391.017	611116.087210	12.39
D5	138665.150	40378.632	-689505.520032	17.49
D4	138647.667	40377.947	-720705.976003	9.55
D3	138647.301	40387.494	95031.773382	4.01
D2	138650.020	40390.442	704490.089364	14.73
		倍面積	426.453921	
		面積	213.2269605	
		地積	213.22	m <sup>2</sup>

地番 (ニ) 4480-4				
測点	Xn	Yn	(Xn+1 - Xn-1)Yn	距離
M13	138677.174	40410.035	636781.331530	0.22
K205	138677.239	40409.820	70636.365360	5.80
K204	138678.922	40404.262	79919.630236	2.46
K203	138679.217	40401.816	12241.750248	1.16
P247	138679.225	40400.648	-58580.939600	2.87
P232	138677.767	40398.170	-80069.172940	1.15
P231	138677.243	40397.144	-32156.126624	0.67
D34	138676.971	40396.527	-110201.725656	2.45
D23	138674.515	40396.430	-604249.799940	12.51
D22	138662.013	40395.929	-526520.538586	13.50
D33	138661.481	40409.419	612647.201459	15.70
		倍面積	447.975487	
		面積	223.9877435	
		地積	223.98	m <sup>2</sup>

地番 (ホ) 4480-5				
測点	Xn	Yn	(Xn+1 - Xn-1)Yn	距離
D33	138661.481	40409.419	628649.331383	13.50
D22	138662.013	40395.929	-471299.303643	12.20
D21	138649.814	40395.448	-611344.710032	4.00
D20	138646.879	40398.174	-135657.068292	10.66
D19	138646.456	40408.830	590049.735660	15.03
		倍面積	397.985076	
		面積	198.9925380	
		地積	198.99	m <sup>2</sup>

地番 (ヘ) 4480-6				
測点	Xn	Yn	(Xn+1 - Xn-1)Yn	距離
M12	138672.374	40425.197	163883.748638	3.45
K208	138673.412	40421.900	131128.643600	7.13
K207	138675.618	40415.116	117405.911980	2.34
K206	138676.317	40412.882	62882.444392	2.97
M13	138677.174	40410.035	-599523.279260	15.70
D33	138661.481	40409.419	-656935.924683	14.29
D15	138660.917	40423.701	318417.492777	8.45
D14	138669.358	40424.266	463140.815562	3.15
		倍面積	399.853006	
		面積	199.9265030	
		地積	199.92	m <sup>2</sup>

作成者 高松市国分寺町新居1404番地4 (令和4年5月10日測量)  
土地家屋調査士 岡崎 浩二 (令和4年5月18日作成)

申請人 株式会社スミコーポレーション 代表取締役 高橋 良和 縮尺 1/

地番	4480-1 ~ 4480-17	地積測量図	(3/4)
土地の所在	綾歌郡綾川町陶字中尾		

(任意座標)

地番 (ト) 4480-7				
測点	Xn	Yn	(Xn+1 - Xn-1)Yn	距離
D15	138660.917	40423.701	498909.317742	14.29
D33	138661.481	40409.419	-584360.608159	15.03
D19	138646.456	40408.830	-611304.780240	2.75
D18	138646.353	40411.587	-24772.302831	7.57
D17	138645.843	40419.141	112607.726826	5.00
D16	138649.139	40422.902	609334.824748	11.80
		倍面積	414.178086	
		面積	207.0890430	
		地積	207.08	m <sup>2</sup>

地番 (チ) 4480-8				
測点	Xn	Yn	(Xn+1 - Xn-1)Yn	距離
D35	138664.864	40444.949	525056.327918	7.24
K214	138668.467	40438.660	228801.938280	5.15
K211	138670.522	40433.936	59559.187728	0.60
K210	138669.940	40433.782	6712.007812	2.92
M2	138670.688	40430.958	-68611.335726	2.55
D13	138668.243	40430.219	-575322.016370	11.81
D12	138656.458	40429.419	-515798.527602	14.28
D27	138655.485	40443.670	339969.490020	9.46
		倍面積	367.072060	
		面積	183.5360300	
		地積	183.53	m <sup>2</sup>

地番 (リ) 4480-9				
測点	Xn	Yn	(Xn+1 - Xn-1)Yn	距離
D27	138655.485	40443.670	152877.072600	14.28
D12	138656.458	40429.419	-342235.031835	9.45
D11	138647.020	40428.796	-503904.513344	4.01
D10	138643.994	40431.435	-150728.389680	10.65
D31	138643.292	40442.062	-5055.257750	0.57
D30	138643.869	40442.109	171029.678961	3.68
D29	138647.521	40442.565	356258.555085	5.20
D28	138652.678	40443.284	322090.313776	2.83
		倍面積	332.427813	
		面積	166.2139065	
		地積	166.21	m <sup>2</sup>

地番 (ヌ) 4480-10				
測点	Xn	Yn	(Xn+1 - Xn-1)Yn	距離
D6	138641.704	40376.618	529054.825654	20.33
M36	138642.507	40356.295	-198835.465465	6.02
K234	138636.777	40358.148	-256637.463132	0.73
K233	138636.148	40358.527	-265801.258822	8.18
K232	138630.191	40364.142	-263093.477556	8.35
M38	138629.630	40372.476	-31773.138612	3.64
M39	138629.404	40376.118	487501.248732	12.31
		倍面積	415.270799	
		面積	207.6353995	
		地積	207.63	m <sup>2</sup>

地番 (ル) 4480-11				
測点	Xn	Yn	(Xn+1 - Xn-1)Yn	距離
D24	138641.066	40392.647	537141.419806	16.04
D6	138641.704	40376.618	-470872.119116	12.31
M39	138629.404	40376.118	-536921.617164	16.06
M41	138628.406	40392.151	471053.264962	12.66
		倍面積	400.948488	
		面積	200.4742440	
		地積	200.47	m <sup>2</sup>

地番 (ロ) 4480-12				
測点	Xn	Yn	(Xn+1 - Xn-1)Yn	距離
D7	138640.464	40408.229	542965.373073	15.59
D24	138641.066	40392.647	-487054.537526	12.66
M41	138628.406	40392.151	-517544.630763	2.47
M43	138628.253	40394.617	-31386.617409	13.10
M44	138627.629	40407.707	493418.510177	12.84
		倍面積	398.097552	
		面積	199.0487760	
		地積	199.04	m <sup>2</sup>

地番 (ワ) 4480-13				
測点	Xn	Yn	(Xn+1 - Xn-1)Yn	距離
D9	138639.441	40424.759	519215.604596	13.52
D8	138640.341	40411.259	41340.717957	3.03
D7	138640.464	40408.229	-513669.407048	12.84
M44	138627.629	40407.707	-524128.367497	2.85
M47	138627.493	40410.555	30065.452920	0.88
M48	138628.373	40410.620	34268.205760	1.57
M49	138628.341	40412.194	-35401.081944	12.10
M50	138627.497	40424.271	448709.408100	11.95
		倍面積	400.532844	
		面積	200.2664220	
		地積	200.26	m <sup>2</sup>

地番 (力) 4480-14				
測点	Xn	Yn	(Xn+1 - Xn-1)Yn	距離
D32	138638.296	40441.683	454240.983456	16.96
D9	138639.441	40424.759	-436546.972441	11.95
M50	138627.497	40424.271	-523373.036637	14.37
M54	138626.494	40438.614	28792.293168	2.89
D25	138628.209	40440.943	477284.009286	10.11
		倍面積	397.276832	
		面積	198.6384160	
		地積	198.63	m <sup>2</sup>

地番 (三) 4480-15				
測点	Xn	Yn	(Xn+1 - Xn-1)Yn	距離
M53	138674.715	40391.414	287182.953540	7.09
P230	138671.853	40384.926	-162266.632668	4.81
P229	138670.697	40380.255	-69292.517580	4.29
P228	138670.137	40375.997	-66499.267059	3.14
P227	138669.050	40373.050	-188178.786050	4.55
M31	138665.476	40370.225	-157443.877500	8.41
D5	138665.150	40378.632	-29597.537256	12.39
D1	138664.743	40391.017	386340.077605	9.97
		倍面積	244.413032	
		面積	122.2065160	
		地積	122.20	m <sup>2</sup>

作成者	高松市国分寺町新居1404番地4	(令和 4年 5月 10日測量) (令和 4年 5月 18日作成)	申請人	株式会社スミコーポレーション	縮尺	1
	土地家屋調査士 岡崎 浩二			代表取締役 高橋 良和		

地番	4480-1 ~ 4480-17	地積測量図 (4/4)
土地の所在	綾歌郡綾川町陶字中尾	

(任意座標)

地番(夕) 4480-16				
測点	Xn	Yn	(Xn+1 - Xn-1)Yn	距離
K212	138664.334	40445.874	498050.492436	1.06
D35	138664.864	40444.949	-357897.353701	9.46
D27	138655.485	40443.670	-492846.562620	2.83
D28	138652.678	40443.284	-322090.313776	5.20
D29	138647.521	40442.565	-356258.555085	3.68
D30	138643.869	40442.109	-171029.678961	0.57
D31	138643.292	40442.062	-225383.611526	5.01
D32	138638.296	40441.683	-609981.904689	10.11
D25	138628.209	40440.943	-477284.009286	2.89
M54	138626.494	40438.614	-28792.293168	14.37
M50	138627.497	40424.271	74663.628537	12.10
M49	138628.341	40412.194	35401.081944	1.57
M48	138628.373	40410.620	-34268.205760	0.88
M47	138627.493	40410.555	-30065.452920	2.85
M44	138627.629	40407.707	30709.857320	13.10
M43	138628.253	40394.617	31386.617409	2.47
M41	138628.406	40392.151	46491.365801	16.06
M39	138629.404	40376.118	49420.368432	3.64
M38	138629.630	40372.476	31773.138612	8.35
K232	138630.191	40364.142	-1816.386390	0.90
K231	138629.585	40364.819	-42100.506217	0.88
K230	138629.148	40365.592	-26681.656312	0.90
K229	138628.924	40366.470	-12876.903930	0.90
K228	138628.829	40367.373	-11868.007662	5.04
K226	138628.630	40372.414	-63667.296878	22.19
P239	138627.252	40394.562	-88221.723408	16.93
P238	138626.446	40411.482	4041.148200	0.90
P237	138627.352	40411.549	36127.924806	0.60
K247	138627.340	40412.149	-84016.857771	29.63
P276	138625.273	40441.715	664457.377450	18.54
P275	138643.770	40443.085	894520.154030	3.64
P274	138647.391	40443.536	355094.246080	5.20
K213	138652.550	40444.258	685247.063294	11.89
		倍面積	237.184291	
		面積	118.5921455	
		地積	118.59	m <sup>2</sup>

地番(レ) 4480-17				
測点	Xn	Yn	(Xn+1 - Xn-1)Yn	距離
D34	138676.971	40396.527	8079.305400	5.58
M53	138674.715	40391.414	-99201.312784	5.01
D23	138674.515	40396.430	91134.346080	2.45
		倍面積	12.338696	
		面積	6.1693480	
		地積	6.16	m <sup>2</sup>

合計 3739.9270675

作成者	高松市国分寺町新居1404番地4	申請人	株式会社スミコーポレーション 代表取締役 高橋 良和	縮尺	1 /
	土地家屋調査士 岡崎 浩二 (令和 4年 5月 10日測量) (令和 4年 5月 18日作成)				

(香川県土地家屋調査士会用紙)