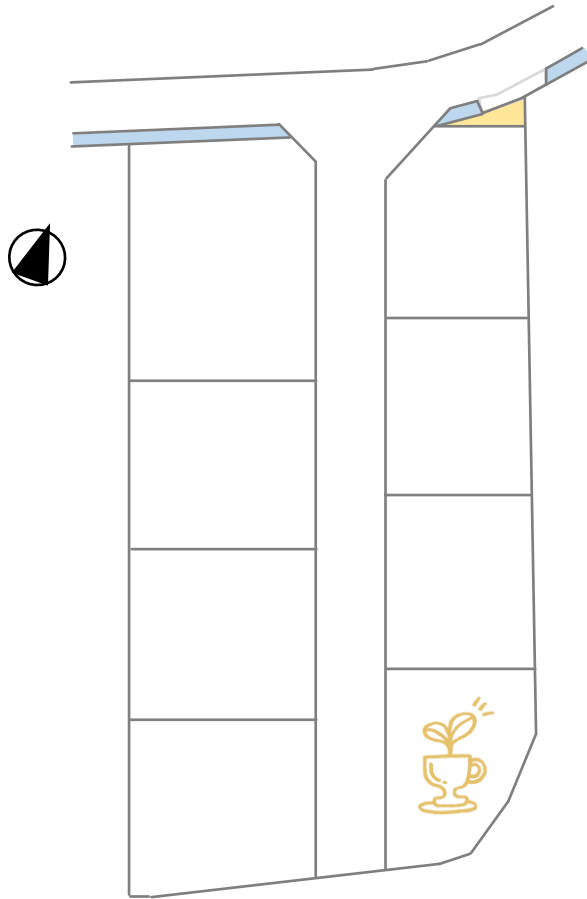


住まいの情報館

とちCafe 

Sumi estate × Sumi corporation



丸亀市

飯山町 第2期

〈全7区画〉

株式会社 スミエステート ・ 株式会社スミコーポレーション

Real estate

Information

飯山町 第2期分譲地

物件概要

所在地	丸亀市飯山町真時234-1他		
販売区画数	7区画	接道	開発道路
地目	宅地	電気	四国電力
用途地域	指定なし	水道	公営
建蔽率	70%	ガス	プロパン
容積率	200%	排水	合併浄化槽
学校区	飯山北小学校	取引態様	代理
その他 ・全区画 建築条件なし ・飯山北小学校 約1.6km(徒歩約20分) ・飯山中学校 約1.8km(徒歩約23分) ・放流負担金 60,000円、水路維持管理費 80,000円(20年分一括)、自治会協力金 50,000円 ・隣地境界ブロック(化粧ブロック5段積)の設置費用 1mあたり税込13,500円 (※境界が中央の場合隣地と折半)			

面積・価格表

号地	面積		価格	予約状況
	m ²	坪	円	
1	185.37	56.07	7,000,000	済
2	185.54	56.12	7,010,000	済
3	185.57	56.13	7,010,000	済
4	185.39	56.08	5,980,000	
5	234.80	71.02	8,160,000	済
6	234.62	70.97	8,160,000	済
7	234.78	71.02	8,160,000	済

※測量図等が必要な場合はメールにて送付いたしますのでメールアドレスをFAXにてお送り下さい。

※お申込みについて、口頭のみで物件を押さえる場合、期限は2週間とさせていただきます。

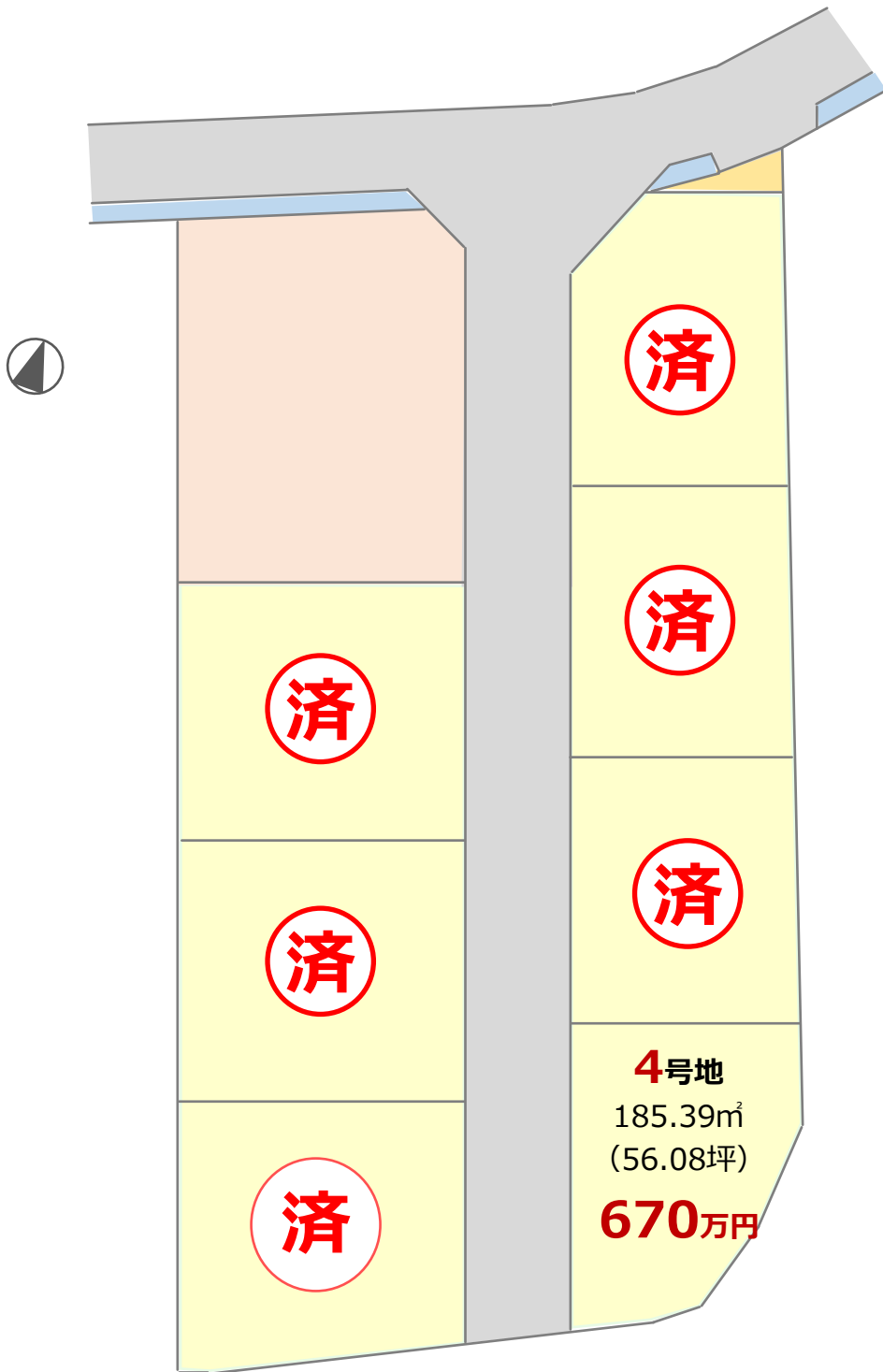
2週間を超える場合はお知らせ頂ければ状況により延長いたします。

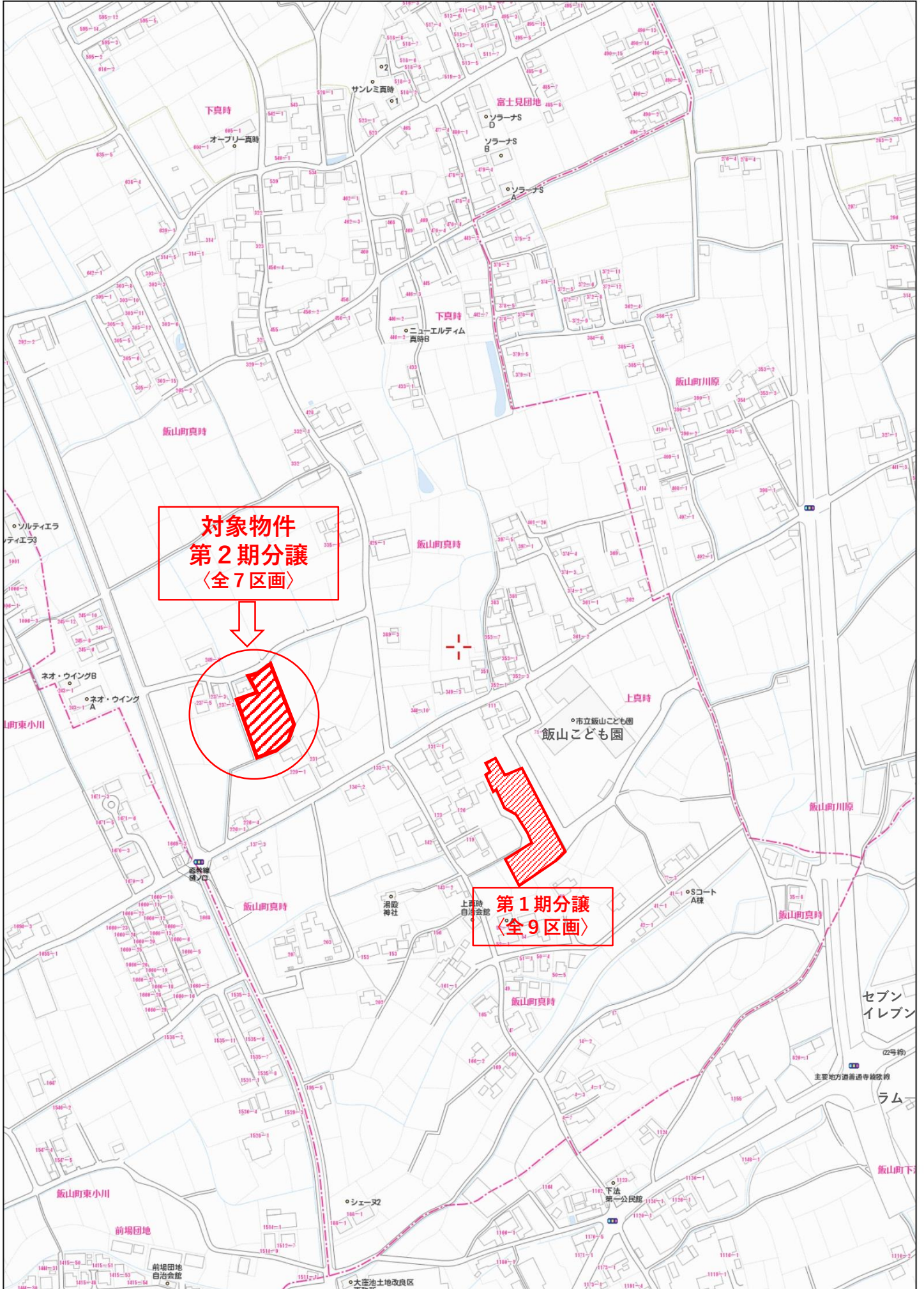
株式会社 スミコーポレーション
TEL0877-41-9110 FAX0877-41-9119

飯山町 第2期分譲

《全7区画》

全区画 建築条件なし





**対象物件
第2期分譲
<全7区画>**

**第1期分譲
<全9区画>**