

座標求積表 (世界測地系・第 系)

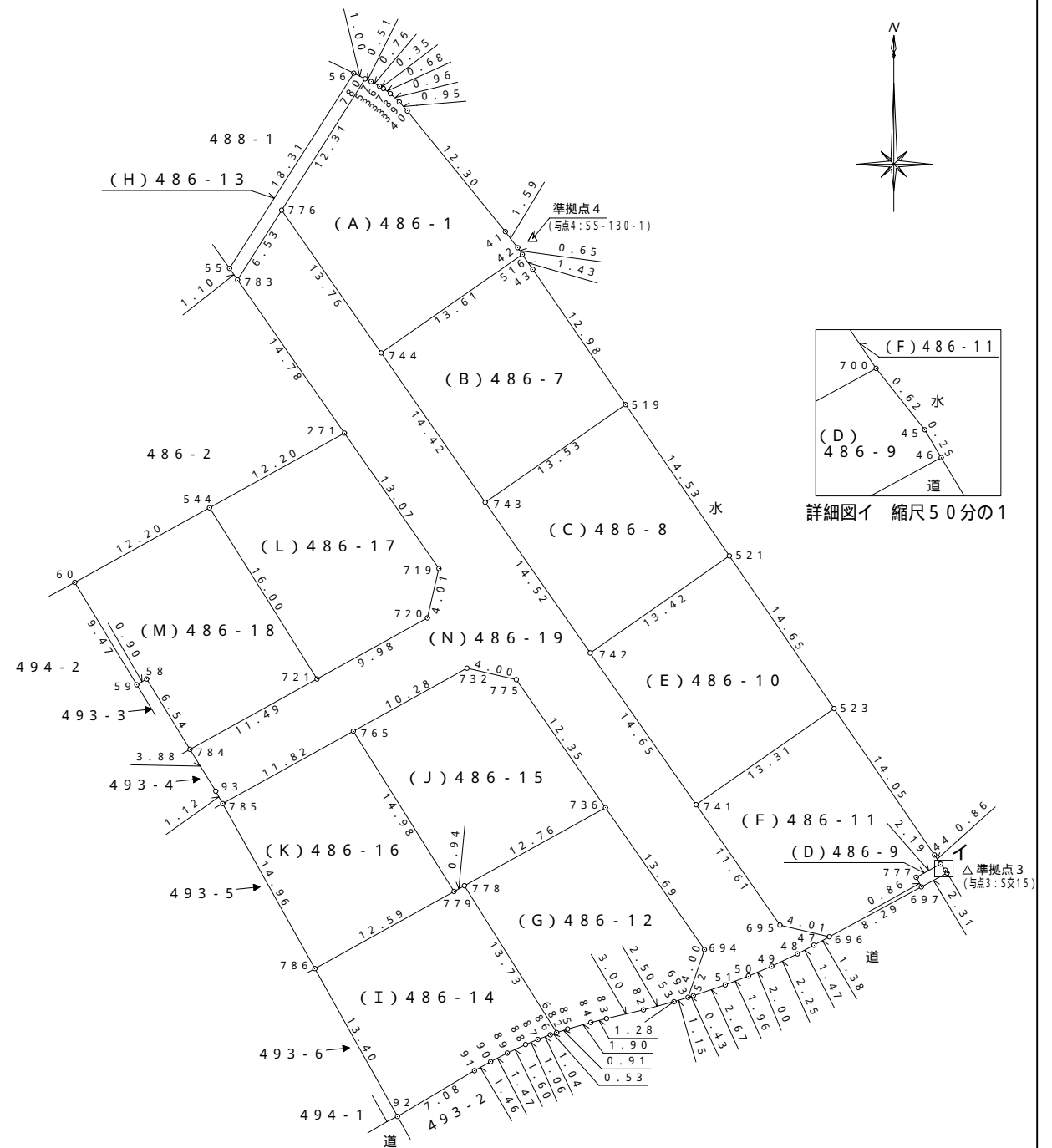
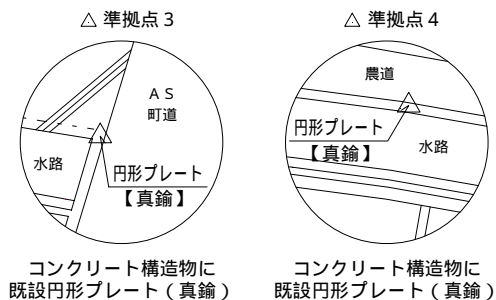
地番 (A) 486-1					
点名	X	Y	$X_{n+1} - X_{n-1}$	$Y_n (X_{n+1} - X_{n-1})$	
516	140357.718	24236.607	8.325	201769.753275	
42	140358.259	24236.230	1.811	43891.812530	
41	140359.529	24235.258	10.823	262298.197334	
40	140369.082	24227.499	10.272	248864.869728	
39	140369.801	24226.869	1.370	33190.810530	
38	140370.452	24226.162	1.057	25607.053234	
37	140370.858	24225.611	0.585	14171.982435	
36	140371.037	24225.300	0.552	13372.365600	
57	140371.410	24224.630	0.586	14195.633180	
780	140371.623	24224.164	-10.184	-246698.886176	
776	140361.226	24217.557	-21.689	-525254.593773	
744	140349.934	24225.432	-3.508	-84982.815456	
				倍面積	426.182441 m ²
				面積	213.0912205 m ²
				地積	213.09 m ²

地番 (B) 486-7					
点名	X	Y	$X_{n+1} - X_{n-1}$	$Y_n (X_{n+1} - X_{n-1})$	
519	140345.839	24244.771	18.450	447316.024950	
43	140356.545	24237.427	11.879	287916.395333	
516	140357.718	24236.607	-6.611	-160228.208877	
744	140349.934	24225.432	-19.623	-475375.652136	
743	140338.095	24233.665	-4.095	-99236.858175	
				倍面積	391.701095 m ²
				面積	195.8505475 m ²
				地積	195.85 m ²

測量年月日：令和3年5月25日

測点	準拠点 3	4
55	75.43	24.11
56	79.69	19.28
60	74.27	45.33
271	60.30	21.43
516	60.21	1.50
519	45.80	15.05
521	31.27	29.55
523	16.65	44.20
544	66.54	33.29
694	21.72	57.90
697	3.84	59.84
700	2.20	59.11
721	53.69	38.82
736	29.08	45.42
742	34.50	33.11
744	61.95	15.01
765	49.86	41.50
776	75.40	19.99
777	4.08	58.98
778	39.83	51.51
779	40.67	52.06
786	52.22	60.30

準拠点 (地籍調査図根点) 座標リスト		
点名	X	Y
3 (与点3: S交15)	140308.892	24271.840
4 (与点4: SS-130-1)	140358.979	24237.422



地 番 (H) 486-13				
点 名	X	Y	X _{n+1} -X _{n-1}	Y _n (X _{n+1} -X _{n-1})
780	140371.623	24224.164	10.845	262711.058580
56	140372.071	24223.263	-15.004	-363445.838052
55	140356.619	24213.425	-16.362	-396180.059850
783	140355.709	24214.060	4.607	111554.174420
776	140361.226	24217.557	15.914	385398.202098
			倍面積	37.537196 m ²
			面積	18.7685980 m ²
			地積	18.76 m ²

地 番 (I) 486-14				
点 名	X	Y	X _{n+1} -X _{n-1}	Y _n (X _{n+1} -X _{n-1})
682	140296.118	24239.323	11.801	286048.250723
778	140307.746	24232.020	11.171	270695.895420
779	140307.289	24231.198	-6.561	-158980.890078
786	140301.185	24220.184	-17.805	-431240.376120
92	140289.484	24226.723	-8.080	-195751.921840
91	140293.105	24232.812	4.330	104928.075960
90	140293.814	24234.095	1.391	33709.626145
89	140294.496	24235.405	1.357	32887.444585
88	140295.171	24236.861	1.084	26272.757324
87	140295.580	24237.846	0.774	18760.092804
86	140295.945	24238.821	0.538	13040.485698
			倍面積	369.440621 m ²
			面積	184.7203105 m ²
			地積	184.72 m ²

地 番 (J) 486-15				
点 名	X	Y	X _{n+1} -X _{n-1}	Y _n (X _{n+1} -X _{n-1})
736	140313.922	24243.190	16.315	395527.644850
775	140324.061	24236.125	11.045	267688.000625
732	140324.967	24232.227	-4.081	-98891.718387
765	140319.980	24223.227	-17.678	-428218.206906
779	140307.289	24231.198	-12.234	-296444.476332
778	140307.746	24232.020	6.633	160730.988660
			倍面積	392.232510 m ²
			面積	196.1162550 m ²
			地積	196.11 m ²

地 番 (K) 486-16				
点 名	X	Y	X _{n+1} -X _{n-1}	Y _n (X _{n+1} -X _{n-1})
779	140307.289	24231.198	18.795	455425.366410
765	140319.980	24223.227	6.959	168569.436693
785	140314.248	24212.883	-18.795	-455081.135985
786	140301.185	24220.184	-6.959	-168548.260456
			倍面積	365.406662 m ²
			面積	182.7033310 m ²
			地積	182.70 m ²

地 番 (L) 486-17				
点 名	X	Y	X _{n+1} -X _{n-1}	Y _n (X _{n+1} -X _{n-1})
720	140328.949	24229.088	8.746	211907.603648
719	140332.855	24229.996	14.632	354533.301472
271	140343.581	24222.515	4.814	116607.187210
544	140337.669	24211.842	-19.472	-471452.987424
721	140324.109	24220.350	-8.720	-211201.452000
			倍面積	393.652906 m ²
			面積	196.8264530 m ²
			地積	196.82 m ²

地 番 (C) 486-8				
点 名	X	Y	X _{n+1} -X _{n-1}	Y _n (X _{n+1} -X _{n-1})
521	140333.854	24252.992	19.661	476838.075712
519	140345.839	24244.771	4.241	102822.073811
743	140338.095	24233.665	-19.661	-476458.087565
742	140326.178	24241.975	-4.241	-102810.215975
			倍面積	391.845983 m ²
			面積	195.9229915 m ²
			地積	195.92 m ²

地 番 (D) 486-9				
点 名	X	Y	X _{n+1} -X _{n-1}	Y _n (X _{n+1} -X _{n-1})
46	140308.755	24270.229	1.324	32133.783196
45	140308.975	24270.099	0.706	17134.689894
700	140309.461	24269.714	-0.564	-13688.118696
777	140308.411	24267.788	-1.810	-43924.696280
697	140307.651	24268.198	0.344	8348.260112
			倍面積	3.918226 m ²
			面積	1.9591130 m ²
			地積	1.95 m ²

地 番 (E) 486-10				
点 名	X	Y	X _{n+1} -X _{n-1}	Y _n (X _{n+1} -X _{n-1})
523	140321.770	24261.280	19.698	477898.693440
521	140333.854	24252.992	4.408	106907.188736
742	140326.178	24241.975	-19.698	-477518.423550
741	140314.156	24250.358	-4.408	-106895.578064
			倍面積	391.880562 m ²
			面積	195.9402810 m ²
			地積	195.94 m ²

地 番 (F) 486-11				
点 名	X	Y	X _{n+1} -X _{n-1}	Y _n (X _{n+1} -X _{n-1})
697	140307.651	24268.198	4.709	114278.944382
777	140308.411	24267.788	1.810	43924.696280
700	140309.461	24269.714	1.771	42981.663494
44	140310.182	24269.229	12.309	298729.939761
523	140321.770	24261.280	3.974	96414.326720
741	140314.156	24250.358	-17.140	-415651.136120
695	140304.630	24256.996	-10.454	-253582.636184
696	140303.702	24260.907	3.021	73292.200047
			倍面積	387.998380 m ²
			面積	193.9991900 m ²
			地積	193.99 m ²

地 番 (G) 486-12				
点 名	X	Y	X _{n+1} -X _{n-1}	Y _n (X _{n+1} -X _{n-1})
693	140298.909	24249.716	4.129	100127.077364
694	140302.693	24251.023	15.013	364080.608299
736	140313.922	24243.190	5.053	122500.839070
778	140307.746	24232.020	-17.804	-431426.884080
682	140296.118	24239.323	-11.343	-274946.640789
85	140296.403	24240.192	0.801	19416.393792
84	140296.919	24242.024	0.827	20048.153848
83	140297.230	24243.274	0.999	24219.030726
82	140297.918	24246.195	1.334	32344.424130
53	140298.564	24248.611	0.991	24030.373501
			倍面積	393.375861 m ²
			面積	196.6879305 m ²
			地積	196.68 m ²

地番	486-1、-7~-19	地積測量図
土地の所在	仲多度郡多度津町大字道福寺字柳ノ本	

3 / 3

地番	(M) 486-18			
点名	X	Y	$X_{n+1} - X_{n-1}$	$Y_n (X_{n+1} - X_{n-1})$
721	140324.109	24220.350	19.131	463359.515850
544	140337.669	24211.842	7.647	185147.955774
60	140331.756	24201.170	-14.014	-339155.196380
59	140323.655	24206.083	-7.644	-185031.298452
58	140324.112	24206.860	-5.117	-123866.502620
784	140318.538	24210.296	-0.003	-72.630888
			倍面積	381.843284 m ²
			面積	190.9216420 m ²
			地積	190.92 m ²

地番	(N) 486-19			
点名	X	Y	$X_{n+1} - X_{n-1}$	$Y_n (X_{n+1} - X_{n-1})$
696	140303.702	24260.907	1.588	38526.320316
695	140304.630	24256.996	10.454	253582.636184
741	140314.156	24250.358	21.548	522546.714184
742	140326.178	24241.975	23.939	580328.639525
743	140338.095	24233.665	23.756	575694.945740
744	140349.934	24225.432	23.131	560358.467592
776	140361.226	24217.557	5.775	139856.391675
783	140355.709	24214.060	-17.645	-427257.088700
271	140343.581	24222.515	-22.854	-553581.357810
719	140332.855	24229.996	-14.632	-354533.301472
720	140328.949	24229.088	-8.746	-211907.603648
721	140324.109	24220.350	-10.411	-252158.063850
784	140318.538	24210.296	-8.878	-214939.007888
93	140315.231	24212.334	-4.290	-103870.912860
785	140314.248	24212.883	4.749	114986.981367
765	140319.980	24223.227	10.719	259648.770213
732	140324.967	24232.227	4.081	98891.718387
775	140324.061	24236.125	-11.045	-267688.000625
736	140313.922	24243.190	-21.368	-518028.483920
694	140302.693	24251.023	-15.013	-364080.608299
693	140298.909	24249.716	-3.659	-88729.710844
52	140299.034	24250.137	0.986	23910.635082
51	140299.895	24252.671	1.564	37931.177444
50	140300.598	24254.504	1.485	36017.938440
49	140301.380	24256.350	1.747	42375.843450
48	140302.345	24258.389	1.662	40317.442518
47	140303.042	24259.686	1.357	32920.393902
			倍面積	1120.876103 m ²
			面積	560.4380515 m ²
			地積	560.43 m ²

作製者	高松市国分寺町新名440番地9 土地家屋調査士 西井俊二 (令和3年5月28日作製)	申請人	株式会社スミコーポレーション 代表取締役 高橋良和	縮尺	1/
-----	--------------------------------------------------	-----	------------------------------	----	----

座標求積表 (世界測地系・第 系)

地番		(A) 493-3		
点名	X	Y	$X_{n+1} - X_{n-1}$	$Y_n (X_{n+1} - X_{n-1})$
784	140318.538	24210.296	6.011	145528.089256
58	140324.112	24206.860	5.117	123866.502620
59	140323.655	24206.083	-6.011	-145502.764913
540	140318.101	24209.507	-5.117	-123880.047319
			倍面積	11.779644 m ²
			面積	5.8898220 m ²
			地積	5.88 m ²

地番		(B) 493-4		
点名	X	Y	$X_{n+1} - X_{n-1}$	$Y_n (X_{n+1} - X_{n-1})$
785	140314.248	24212.883	1.411	34164.377913
93	140315.231	24212.334	4.290	103870.912860
784	140318.538	24210.296	2.870	69483.549520
540	140318.101	24209.507	-3.763	-91100.374841
199	140314.775	24211.557	-4.281	-103649.675517
782	140313.820	24212.110	-0.527	-12759.781970
			倍面積	9.007965 m ²
			面積	4.5039825 m ²
			地積	4.50 m ²

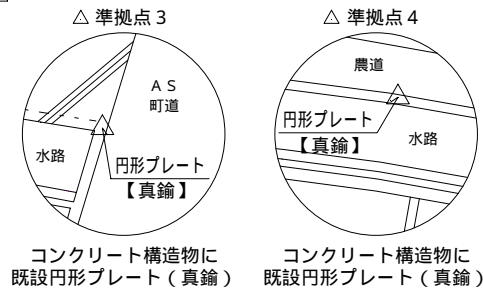
地番		(C) 493-5		
点名	X	Y	$X_{n+1} - X_{n-1}$	$Y_n (X_{n+1} - X_{n-1})$
786	140301.185	24220.184	13.483	326560.740872
785	140314.248	24212.883	12.635	305929.776705
782	140313.820	24212.110	-13.483	-326451.879130
766	140300.765	24219.425	-12.635	-306012.434875
			倍面積	26.203572 m ²
			面積	13.1017860 m ²
			地積	13.10 m ²

地番		(D) 493-6		
点名	X	Y	$X_{n+1} - X_{n-1}$	$Y_n (X_{n+1} - X_{n-1})$
92	140289.484	24226.723	12.122	293676.336206
786	140301.185	24220.184	11.281	273227.895704
766	140300.765	24219.425	-12.122	-293587.869850
198	140289.063	24225.926	-11.281	-273292.671206
			倍面積	23.690854 m ²
			面積	11.8454270 m ²
			地積	11.84 m ²

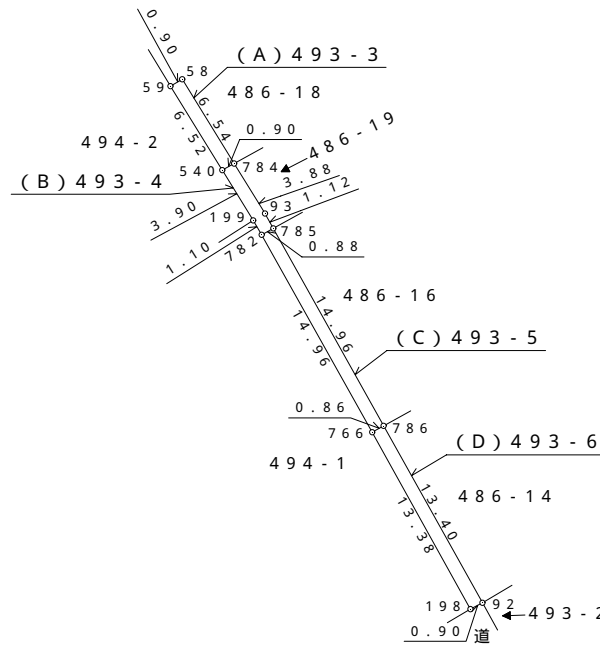
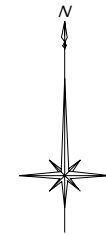
測量年月日：令和3年5月25日

準拠点 (地籍調査図根点) 座標リスト		
点名	X	Y
3 (与点3: S交15)	140308.892	24271.840
4 (与点4: SS-130-1)	140358.979	24237.422

測点	準拠点	3	4
59		67.39	47.22
198		50.01	70.85
540		63.00	49.50
766		53.04	60.93
784		62.29	48.69
785		59.19	51.01
786		52.22	60.30



△ 準拠点 4
(与点4: SS-130-1)

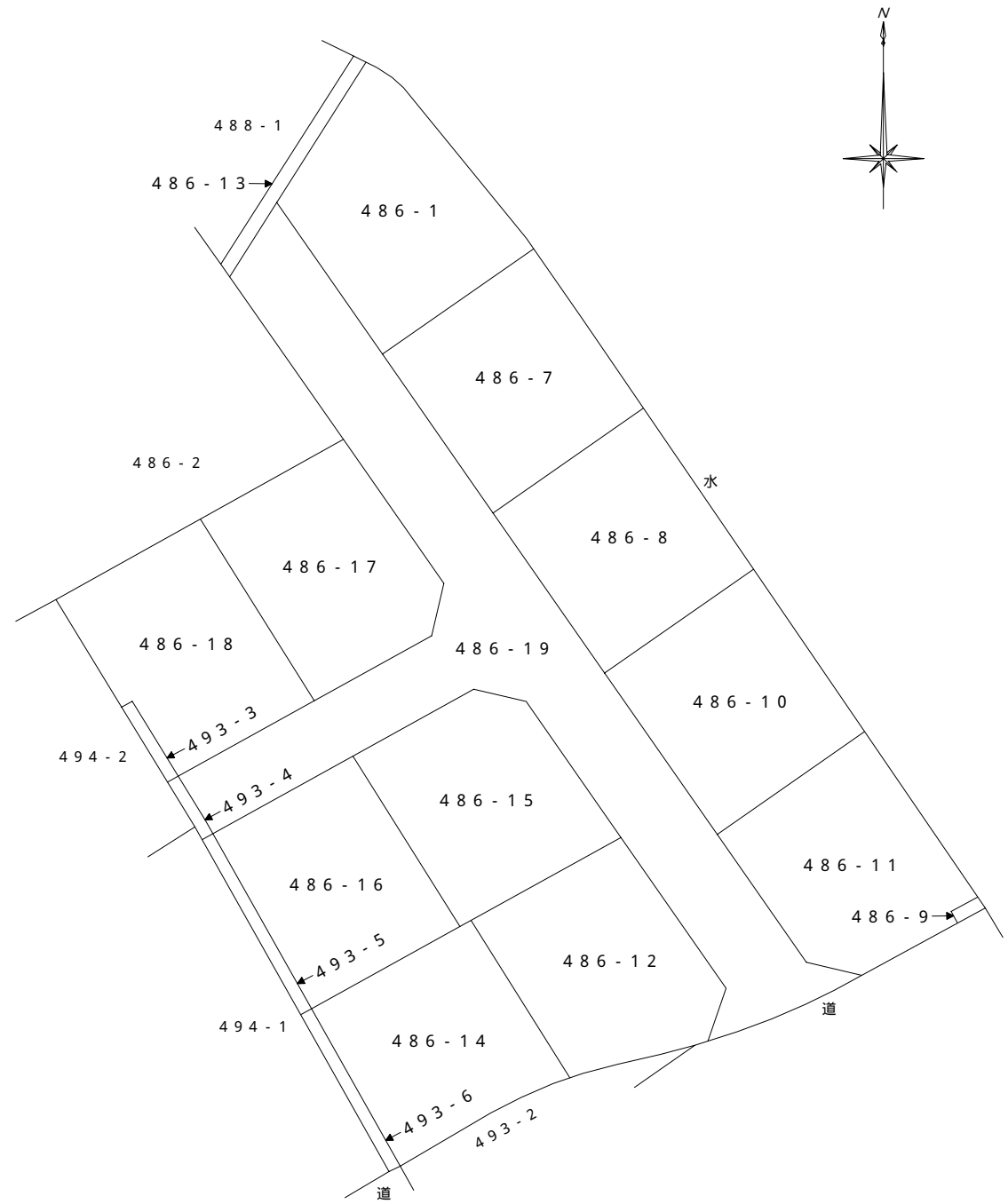


△ 準拠点 3
(与点3: S交15)

地番	486-1、-7~-19 493-3、-4~-6
----	-----------------------------

土地所在図

土地の所在	仲多度郡多度津町大字道福寺字柳ノ本
-------	-------------------



作製者	高松市国分寺町新名440番地9 土地家屋調査士 西井俊二 (令和3年5月27日作製)
-----	--------------------------------------------------

申請人	株式会社スミコーポレーション 代表取締役 高橋良和	縮尺	1/500
-----	------------------------------	----	-------