

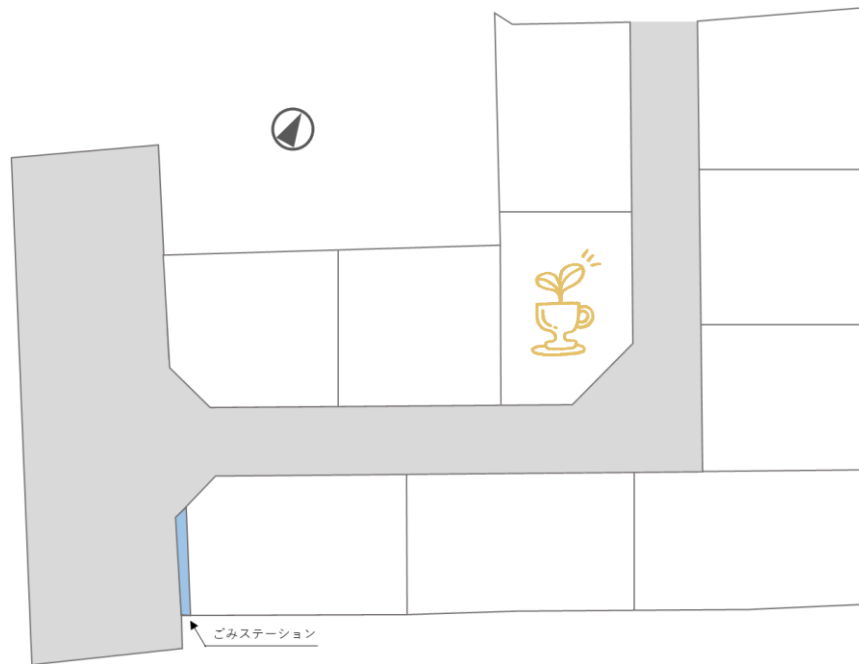
丸
亀
市

綾
歌
町
富
熊
第
2
期

住まいの情報館

とちCafe 

Sumi estate × Sumi corporation



株式会社 スミエステート ・ 株式会社スミコーポレーション

Real estate

Information

綾歌町富熊2期 分譲地

物件概要

所在地	丸亀市綾歌町富熊字本村		
販売区画数	10区画	接道	公道 幅員6m
地目	宅地	電気	四国電力
用途地域	指定なし	水道	公営
建蔽率	70%	ガス	プロパン
容積率	200%	排水	合併浄化槽
学校区	富熊小・綾歌中	取引態様	代理
その他 ・全区画 建築条件なし ・富熊小学校 約864m(徒歩約11分) 綾歌中学校 約1.9km(徒歩約24分) ・負担金その他 放流負担金 60,000円 隣地境界ブロック費用(化粧ブロック5段積)1mあたり15,000円 ※境界が中央の場合隣地と折半 ・建物着工の60日前までに、埋蔵文化財発掘の届出が必要です。 ・浄化槽埋設時に、丸亀市教育委員会の立会いが必要です。			

面積・価格表

※地積確定済

号地	面積		価格	予約状況
	m ²	坪	円	
1	198.13	59.93	5,390,000	
2	196.14	59.33	5,330,000	
3	181.65	54.94	4,940,000	
4	239.37	72.40		済
5	241.44	73.03		済
6	230.34	69.67	6,270,000	
7	195.10	59.01		済
8	197.11	59.62	5,360,000	
9	185.81	56.20		済
10	193.96	58.67		済

※お申込みについて、口頭のみで物件を押さえる場合、期限は2週間とさせていただきます。
2週間を超える場合はお知らせ頂ければ状況により延長いたします。

株式会社 スミコーポレーション

TEL: (0877)41-9110

MAIL: tochicafe@yahoo.co.jp

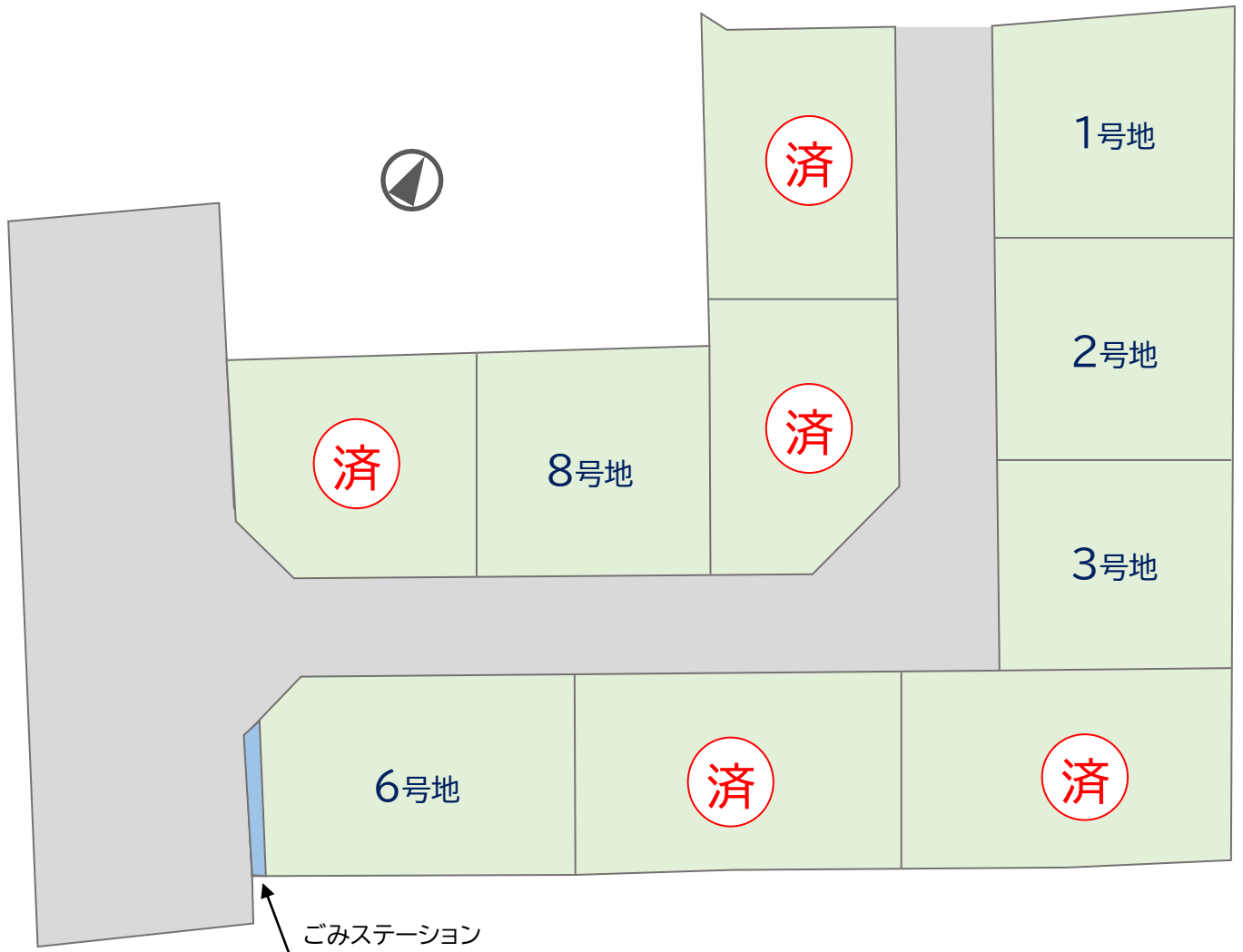
HP: <https://tochicafe.com/>



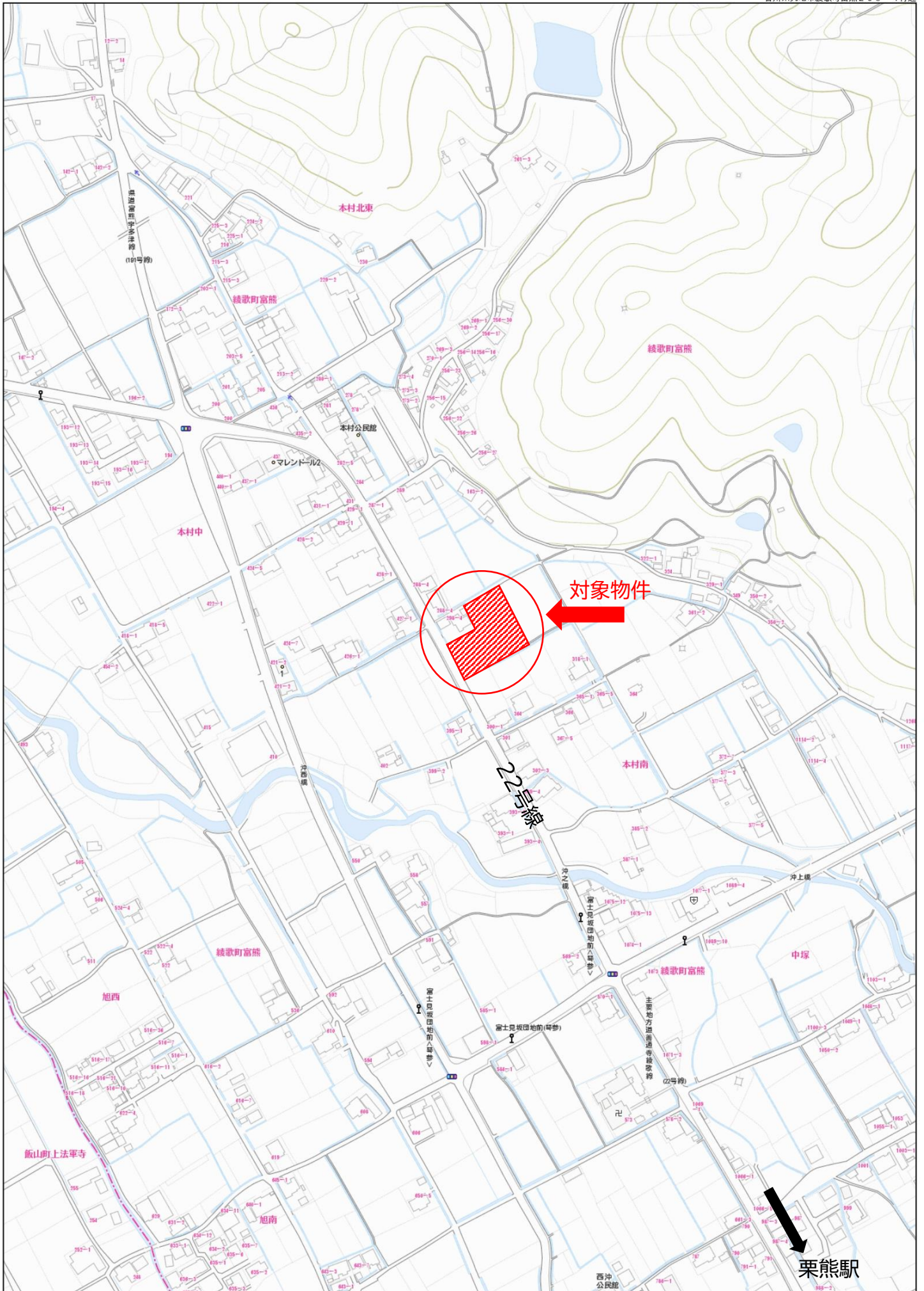
綾歌町富熊2期 分譲地

《全10区画》

全区画 建築条件なし



富熊2期 分譲地写真



140 m