

丸
亀
市

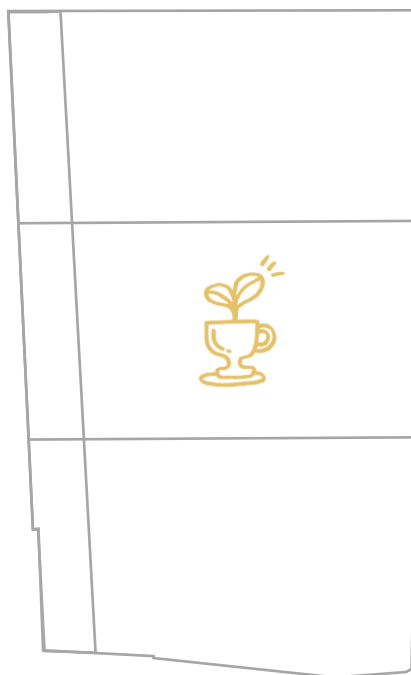
綾
歌
町
富
熊
B
分
譲
地

住まいの情報館

とちCafe



Sumi estate × Sumi corporation



株式会社 スミエステート ・ 株式会社スミコーポレーション

Real estate

Information

綾歌町富熊 分譲地B

物件概要

所在地	丸亀市綾歌町富熊字本村		
販売区画数	3区画	接道	公道
地目	宅地	電気	四国電力
用途地域	指定なし	水道	公営
建蔽率	70%	ガス	プロパン
容積率	200%	排水	合併浄化槽
学校区	富熊小・綾歌中	取引態様	代理
その他 ・全区画 建築条件なし ・富熊小学校 約864m(徒歩約11分) 綾歌中学校 約1.9km(徒歩約24分) ・負担金その他 放流負担金 60,000円 隣地境界ブロック費用(化粧ブロック5段積)1mあたり15,000円 ※境界が中央の場合隣地と折半 ・建物着工の60日前までに、埋蔵文化財発掘の届出が必要です。 ・浄化槽埋設時に、丸亀市教育委員会の立会いが必要です。			

面積・価格表

※地積確定済

号地	面積		価格	予約状況
	m ²	坪	円	
1	210.29	63.61	6,040,000	
2	207.61	62.80	5,960,000	
3	208.17	62.97	5,980,000	

※お申込みについて、口頭のみで物件を押さえる場合、期限は2週間とさせていただきます。

2週間を超える場合はお知らせ頂ければ状況により延長いたします。

株式会社 スミコーポレーション

TEL: (0877)41-9110
 MAIL: tochicafe@yahoo.co.jp
 HP: <https://tochicafe.com/>



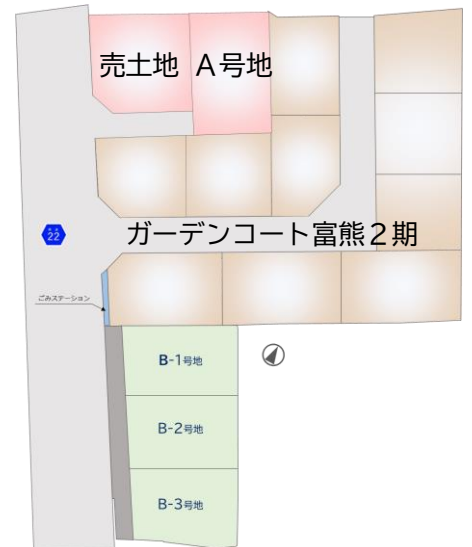
綾歌町富熊 B 分譲地

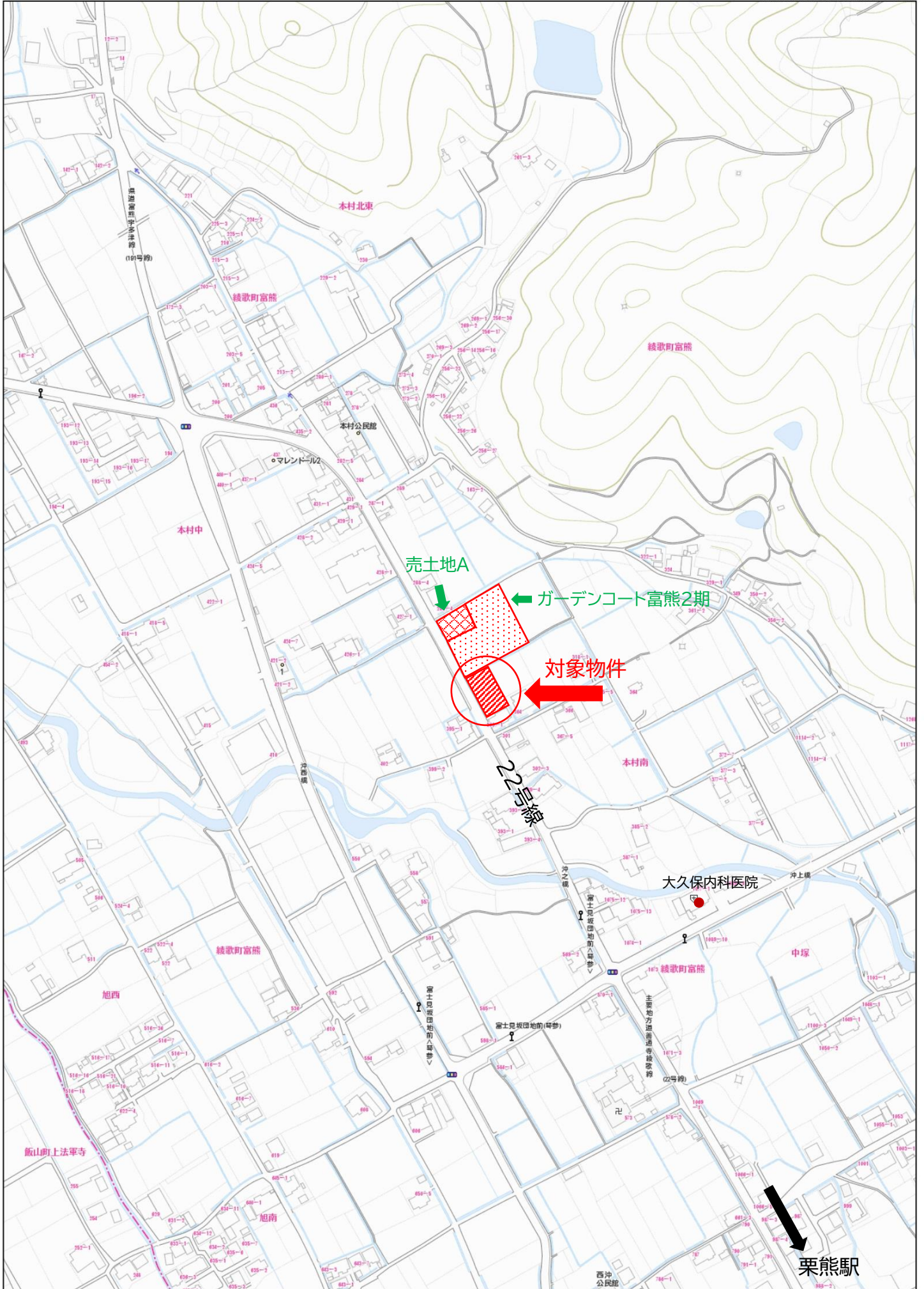
《 全 3 区 画 》

全区画 建築条件なし



ガーデンコート富熊2期
売土地A号地2区画
と隣接しています。





140 m