

地番 1631-1
1631-5、1631-6

地積測量図

土地の所在 綾歌郡宇多津町大字東分字本村西

1/2

座標求積表 (任意座標)

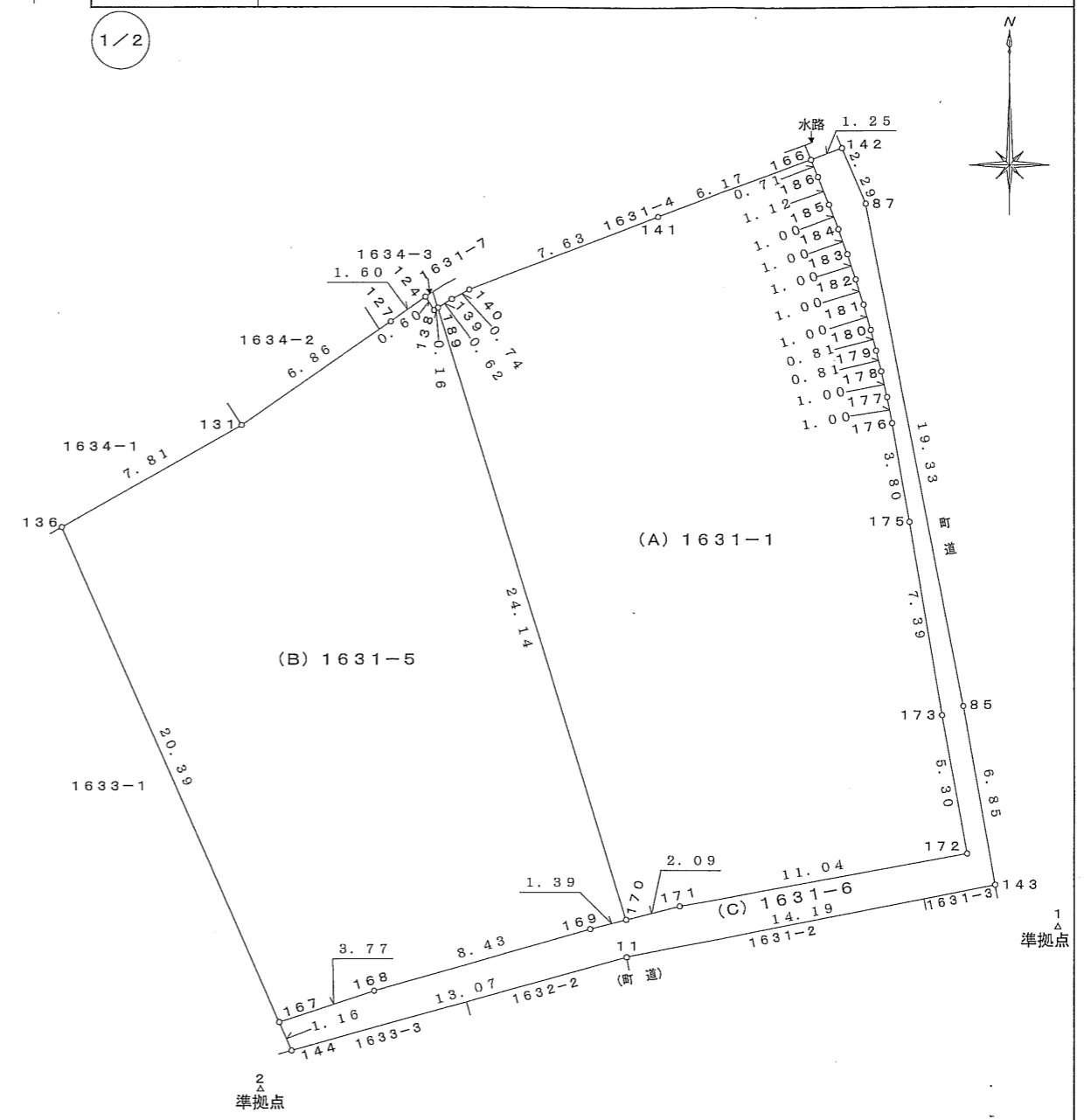
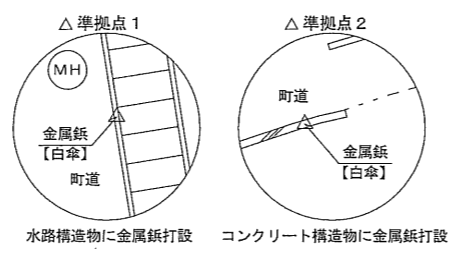
地名	X	Y	$X_{n+1}-X_{n-1}$	$Y_n (X_{n+1}-X_{n-1})$
189	143619.479	31087.848	-23.418	-728015.224464
170	143596.396	31094.896	-22.573	-701905.087408
171	143596.906	31096.927	2.479	77089.282033
172	143598.875	31107.789	7.190	223665.002910
173	143604.096	31106.851	12.507	389053.385457
175	143611.382	31105.617	11.027	343001.638659
176	143615.123	31104.964	4.720	146815.430080
177	143616.102	31104.770	1.954	60778.720580
178	143617.077	31104.555	1.759	54712.912245
179	143617.861	31104.366	1.568	48771.645888
180	143618.645	31104.159	1.745	54276.757455
181	143619.606	31103.882	1.917	59626.141794
182	143620.562	31103.588	1.904	59221.231552
183	143621.510	31103.279	1.890	58785.197310
184	143622.452	31102.948	1.878	58411.336344
185	143623.388	31102.597	1.981	61614.244657
186	143624.433	31102.183	1.707	53091.426381
166	143625.095	31101.913	-1.489	-46310.748457
141	143622.944	31096.133	-4.926	-153179.551158
140	143620.169	31089.021	-3.130	-97308.635730
139	143619.814	31088.367	-0.690	-21450.973230
倍面積				744.132898 m ²
面積				372.0664490 m ²
地積				372.06 m ²

地名	X	Y	$X_{n+1}-X_{n-1}$	$Y_n (X_{n+1}-X_{n-1})$
136	143611.214	31073.647	-22.498	-699094.910206
167	143592.555	31081.859	-17.484	-543435.222756
168	143593.730	31085.444	3.500	108799.054000
169	143596.065	31093.548	2.666	82895.398968
170	143596.396	31094.896	23.424	728366.843904
189	143619.479	31087.848	22.995	714865.064760
138	143619.391	31087.712	0.417	12963.575904
124	143619.896	31087.386	-0.433	-13460.838138
127	143618.958	31086.091	-4.843	-150549.938713
131	143615.053	31080.450	-7.744	-240687.004800
倍面積				662.022923 m ²
面積				331.0114615 m ²
地積				331.01 m ²

測量年月日: 令和 2年 3月 26日

準拠点座標リスト		
点名	X	Y
1	143596.110	31111.233
2	143590.030	31081.147

測点	準拠点 1	準拠点 2
167	29.59	2.62
170	16.34	15.15
172	4.42	28.07
189	33.06	30.20



作製者 高松市国分寺町新名440番地9
土地家屋調査士 西井俊 (令和2年4月1日作製)

申請人 株式会社スミエステート
代表取締役 高橋良和

縮尺 1/250

地番 1631-4、1631-7

地積測量図

土地の所在 綾歌郡宇多津町大字東分字本村西

座標求積表 (任意座標)

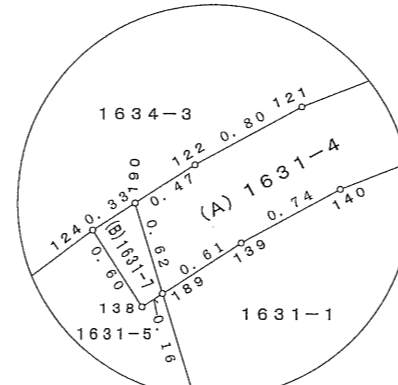
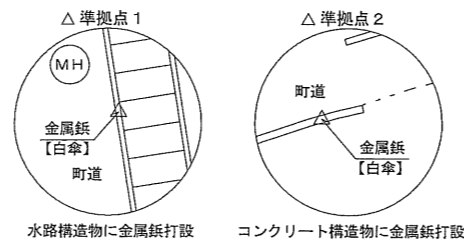
地番	(A) 1631-4				
点名	X	Y	$X_{n+1} - X_{n-1}$	$Y_n (X_{n+1} - X_{n-1})$	
190	143620.076	31087.665	-0.852	-26486.690580	
189	143619.479	31087.848	-0.262	-8145.016176	
139	143619.814	31088.367	0.690	21450.973230	
140	143620.169	31089.021	3.130	97308.635730	
141	143622.944	31096.133	4.926	153179.551158	
166	143625.095	31101.913	2.708	84223.980404	
165	143625.652	31101.687	-1.589	-49420.580643	
118	143623.506	31095.919	-4.937	-153520.552103	
121	143620.715	31088.767	-3.175	-98706.835225	
122	143620.331	31088.060	-0.639	-19865.270340	
			倍面積	18.195455	m ²
			面積	9.0977275	m ²
			地積	9.09	m ²

地番	(B) 1631-7				
点名	X	Y	$X_{n+1} - X_{n-1}$	$Y_n (X_{n+1} - X_{n-1})$	
190	143620.076	31087.665	0.417	12963.556305	
124	143619.896	31087.386	-0.685	-21294.859410	
138	143619.391	31087.712	-0.417	-12963.575904	
189	143619.479	31087.848	0.685	21295.175880	
			倍面積	0.296871	m ²
			面積	0.1484355	m ²
			地積	0.14	m ²

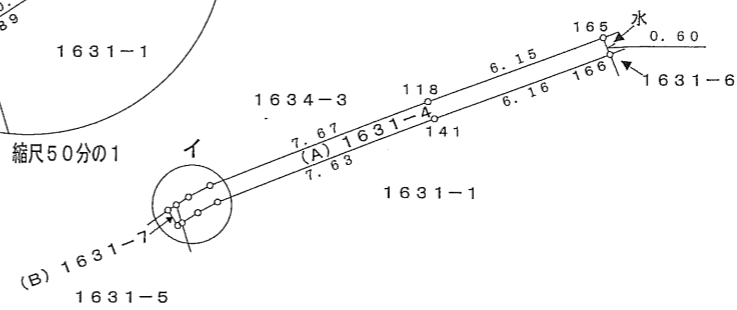
測量年月日: 令和 2年 3月 26日

準拠点座標リスト		
点名	X	Y
1	143596.110	31111.233
2	143590.030	31081.147

測点	1	2
124	33.68	30.51
165	31.04	41.11
189	33.06	30.20
190	33.61	30.74



拡大図イ 縮尺50分の1



△
1
準拠点

△
2
準拠点

作製者 高松市国分寺町新名440番地9
土地家屋調査士 西井俊 (令和2年4月1日作製)

申請人 株式会社スミエステート
代表取締役 高橋良和

縮尺 1/250

地番 1631-1
1631-5、1631-6

地積測量図

土地の所在 綾歌郡宇多津町大字東分字本村西

2/2

地番		(C) 1631-6			
点名	X	Y	$X_{n+1} - X_{n-1}$	$Y_n (X_{n+1} - X_{n-1})$	
167	143592.555	31081.859	-2.241	-69654.446019	
144	143591.489	31082.325	2.440	75840.873000	
111	143594.995	31094.918	6.208	193037.250944	
143	143597.697	31108.846	9.443	293760.832778	
85	143604.438	31107.648	25.720	800088.706560	
87	143623.417	31103.968	21.091	656013.789088	
142	143625.529	31103.080	1.678	52190.968240	
166	143625.095	31101.913	-1.096	-34087.696648	
186	143624.433	31102.183	-1.707	-53091.426381	
185	143623.388	31102.597	-1.981	-61614.244657	
184	143622.452	31102.948	-1.878	-58411.336344	
183	143621.510	31103.279	-1.890	-58785.197310	
182	143620.562	31103.588	-1.904	-59221.231552	
181	143619.606	31103.882	-1.917	-59626.141794	
180	143618.645	31104.159	-1.745	-54276.757455	
179	143617.861	31104.366	-1.568	-48771.645888	
178	143617.077	31104.555	-1.759	-54712.912245	
177	143616.102	31104.770	-1.954	-60778.720580	
176	143615.123	31104.964	-4.720	-146815.430080	
175	143611.382	31105.617	-11.027	-343001.638659	
173	143604.096	31106.851	-12.507	-389053.385457	
172	143598.875	31107.789	-7.190	-223665.002910	
171	143596.906	31096.927	-2.479	-77089.282033	
170	143596.396	31094.896	-0.851	-26461.756496	
169	143596.055	31093.548	-2.666	-82895.398968	
168	143593.730	31085.444	-3.500	-108799.054000	
			倍面積	119.715134	m ²
			面積	59.8575670	m ²
			地積	59.85	m ²

作製者 高松市国分寺町新名440番地9
土地家屋調査士 西井俊 (令和2年4月1日作製)

申請人 株式会社スミエステート
代表取締役 高橋良和

縮尺 1/