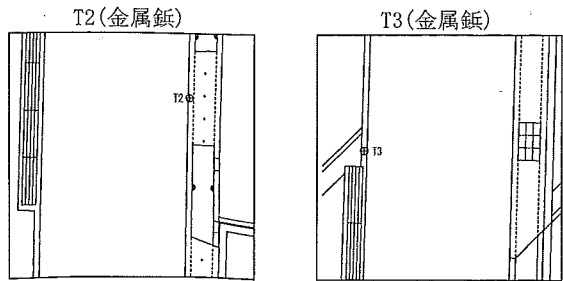
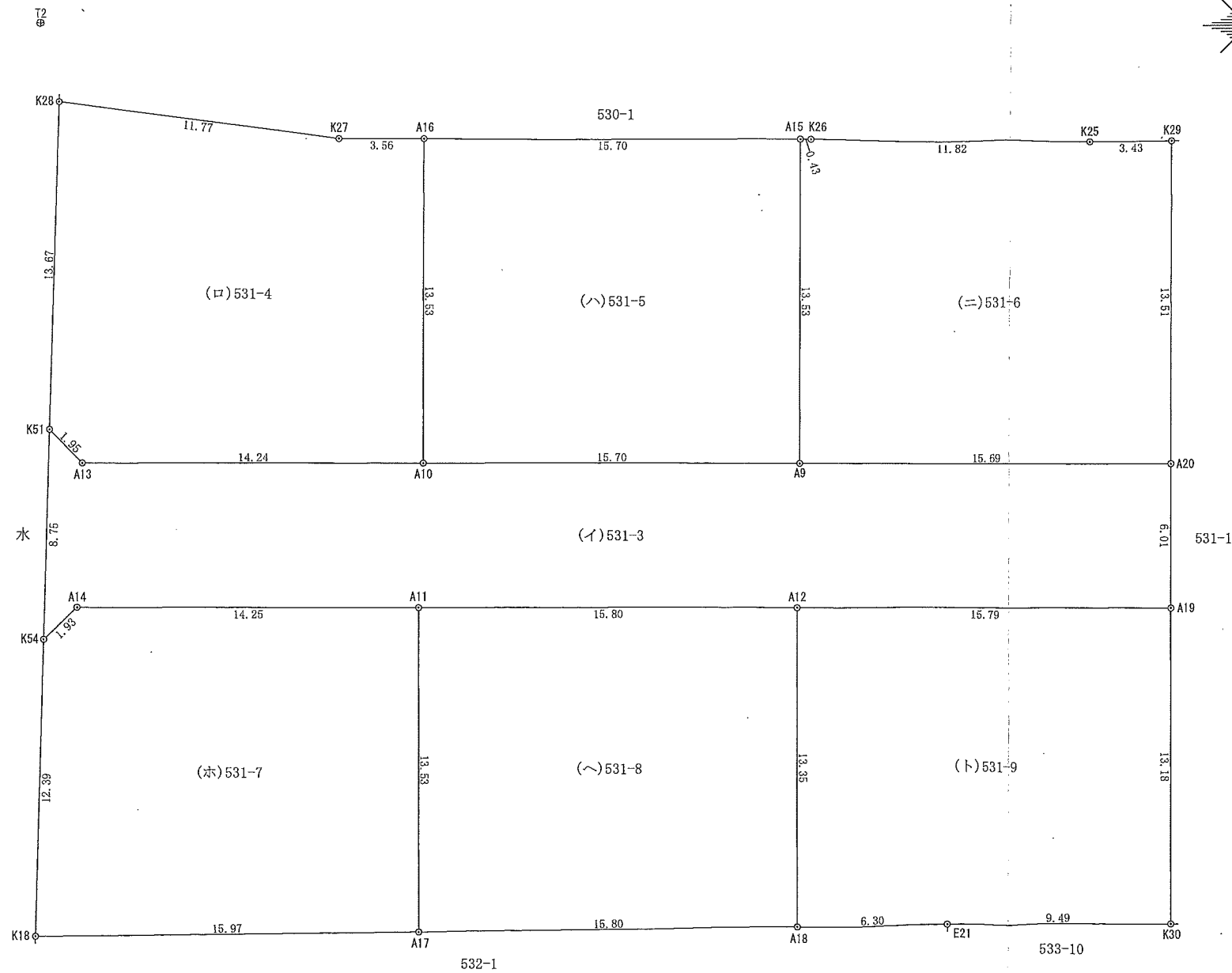


地番	531-3, 531-4~531-9	地積測量図 (1/2)
土地の所在	高松市国分寺町国分字下所	

境界・準拠点番号	不動産の種類	境界・準拠点番号	不動産の種類	筆界点番号	その他の境界点の記
A9~A14, E21 K18, K28~K30	金属プレート(会標)		金属プレート( )		プラスチック杭
A15, A16 K25~K27, T2, T3	金属板		コンクリート角		木杭
	石杭(根巻)		刻印		コンクリート釘
	コンクリート杭(根巻)				
	プラスチック杭(根巻)				

準拠点の座標

測点番号		X座標	Y座標
T2		144105.664	41378.123
標識等の種類		金属板	
測点番号		X座標	Y座標
T3		144082.033	41373.577
標識等の種類		金属板	
準拠点の距離		24.06	
境界点	点間距離		
	T2	T3	
K28	3.38	21.02	
A10	24.36	21.28	
A15	32.09	40.90	
A20	50.86	52.29	
K30	60.50	53.86	
A12	39.93	36.23	
A17	41.08	24.92	
K18	38.10	15.14	



作成者	高松市国分寺町新居1404番地4	(平成 30年 10月 27日 測量) (平成 30年 11月 8日 作成)
	土地家屋調査士 岡崎 浩二	

申請人	株式会社スミエステート 代表取締役 高橋 良和
-----	----------------------------

縮尺	1/250
----	-------

(香川県土地家屋調査士会用紙)

地番	531-3, 531-4~531-9	地積測量図	(2/2)
土地の所在	高松市国分寺町国分字下所		

座標求積表 世界測地系  
(第IV座標系)

地番	(ニ)531-6			
測点	Xn	Yn	(Xn+1 - Xn-1)Yn	距離
K29	144100.920	41425.562	559825.044868	3.43
K25	144100.916	41422.129	-455.643419	11.82
K26	144100.909	41410.301	-331.282408	0.43
A15	144100.908	41409.862	-560523.892032	13.53
A9	144087.373	41409.894	-559282.028364	15.69
A20	144087.402	41425.592	561192.494824	13.51
		倍面積	424.693469	
		面積	212.3467345	
		地積	212.34	m <sup>2</sup>

地番	(イ)531-3			
測点	Xn	Yn	(Xn+1 - Xn-1)Yn	距離
A20	144087.402	41425.592	-248139.296080	6.01
A19	144081.383	41425.606	-250542.065088	15.79
A12	144081.354	41409.808	-2608.817904	15.80
A11	144081.320	41394.003	-2525.034183	14.25
A14	144081.293	41379.748	-56690.254760	1.93
K54	144079.950	41378.358	306737.767854	8.75
K51	144088.706	41378.576	304546.319360	1.95
A13	144087.310	41379.946	-56525.006236	14.24
A10	144087.340	41394.189	2607.833907	15.70
A9	144087.373	41409.894	2567.413428	15.69
		倍面積	-571.139702	
		面積	285.5698510	
		地積	285.56	m <sup>2</sup>

地番	(ホ)531-7			
測点	Xn	Yn	(Xn+1 - Xn-1)Yn	距離
A11	144081.320	41394.003	559315.768536	14.25
A14	144081.293	41379.748	-56690.254760	1.93
K54	144079.950	41378.358	-568124.855340	12.39
K18	144067.563	41378.049	-503529.478281	15.97
A17	144067.781	41394.026	569457.615682	13.53
		倍面積	428.795837	
		面積	214.3979185	
		地積	214.39	m <sup>2</sup>

地番	(ロ)531-4			
測点	Xn	Yn	(Xn+1 - Xn-1)Yn	距離
A16	144100.877	41394.162	560063.011860	3.56
K27	144100.870	41390.597	61920.333112	11.77
K28	144102.373	41378.917	-503333.146388	13.67
K51	144088.706	41378.576	-623285.490288	1.95
A13	144087.310	41379.946	-56525.006236	14.24
A10	144087.340	41394.189	561594.962163	13.53
		倍面積	434.664223	
		面積	217.3321115	
		地積	217.33	m <sup>2</sup>

地番	(ヘ)531-8			
測点	Xn	Yn	(Xn+1 - Xn-1)Yn	距離
A12	144081.354	41409.808	551702.871984	15.80
A11	144081.320	41394.003	-561840.802719	13.53
A17	144067.781	41394.026	-551492.608398	15.80
A18	144067.997	41409.832	562055.649736	13.35
		倍面積	425.110603	
		面積	212.5553015	
		地積	212.55	m <sup>2</sup>

地番	(ハ)531-5			
測点	Xn	Yn	(Xn+1 - Xn-1)Yn	距離
A15	144100.908	41409.862	559198.776448	15.70
A16	144100.877	41394.162	-561635.990016	13.53
A10	144087.340	41394.189	-558987.128256	15.70
A9	144087.373	41409.894	561849.441792	13.53
		倍面積	425.099968	
		面積	212.5499840	
		地積	212.54	m <sup>2</sup>

地番	(ト)531-9			
測点	Xn	Yn	(Xn+1 - Xn-1)Yn	距離
A19	144081.383	41425.606	544995.272536	15.79
A12	144081.354	41409.808	-554311.689888	13.35
A18	144067.997	41409.832	-549549.880472	6.30
E21	144068.083	41416.141	8324.644341	9.49
K30	144068.198	41425.636	550960.958800	13.18
		倍面積	419.305317	
		面積	209.6526585	
		地積	209.65	m <sup>2</sup>

合計 1564.40 m<sup>2</sup>

作成者	高松市国分寺町新居1404番地4 土地家屋調査士 岡崎 浩二 (平成 30年 10月 27日測量) (平成 30年 11月 8日作成)
-----	--

申請人	株式会社スミエステート 代表取締役 高橋 良和	縮尺	1/
-----	----------------------------	----	----