

平成29年9月1日  
高松法務局丸亀支局  
これは図面に記録されている内容を証明した書面である。

登記官

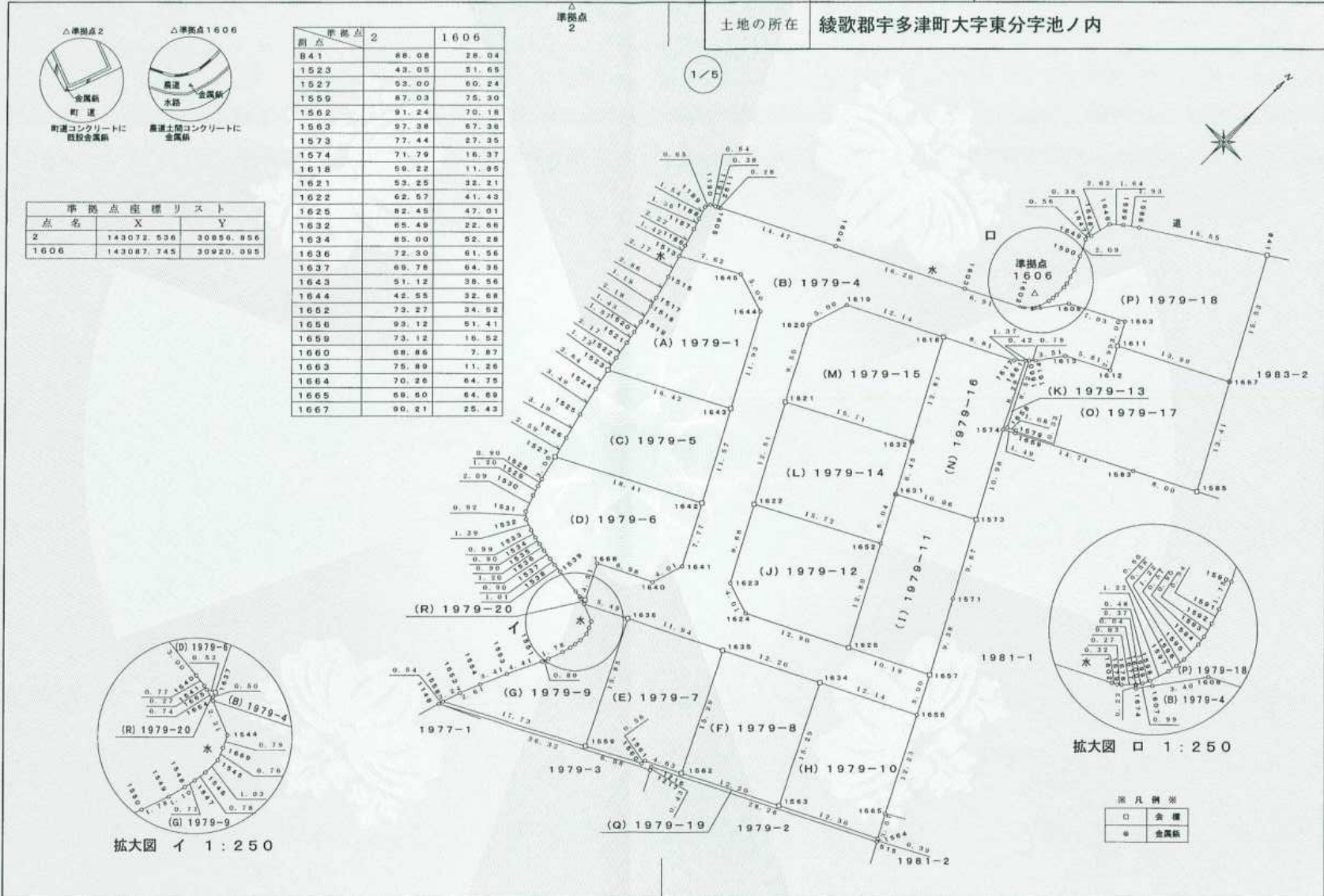
中條晴之



地番 1979-1, -4~-20 地積測量図

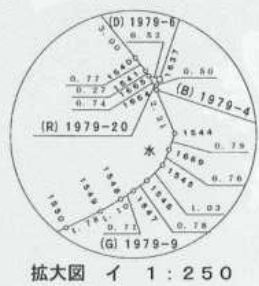
土地の所在 綾歌郡宇多津町大字東分字池ノ内

1/5

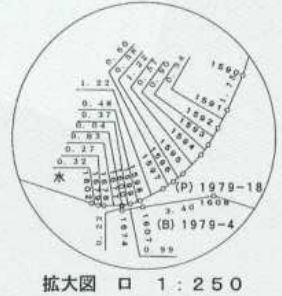


標点	座標点 2	1606
841	88.08	28.04
1523	43.05	51.65
1527	53.00	60.24
1559	87.03	75.30
1562	91.24	70.18
1563	97.38	67.38
1573	77.44	27.35
1574	71.79	16.37
1618	59.22	11.95
1621	53.25	32.21
1622	62.57	41.43
1625	82.45	47.01
1632	65.49	22.66
1634	85.00	52.28
1636	72.30	61.56
1637	69.78	64.38
1643	51.12	38.56
1644	42.55	32.68
1652	73.27	34.52
1656	93.12	51.41
1659	73.12	16.52
1660	68.86	7.87
1663	75.89	11.28
1664	70.26	64.75
1665	68.60	64.69
1667	90.21	25.43

準拠点座標リスト			
点名	X	Y	
Z	143074.536	30956.856	
1606	143087.745	30920.955	



拡大図 イ 1:250



拡大図 ロ 1:250

図凡例	
□	会標
△	鋼鉄製

作製者 高松市国分寺町新名440番地9 土地家屋調査士 西井俊二	(平成29年8月17日作製)	申請人 株式会社スミエステート 代表取締役 高橋 良和	縮尺 1/500
--	----------------	-----------------------------------	-------------

登記年月日：平成29年8月30日

平成29年9月1日  
高松法務局丸亀支局  
これは図面に記録されている内容を証明した書面である。

登記官

中條晴之



地 番 1979-1, -4~20 地 積 測 量 図

土地の所在 綾歌郡宇多津町大字東分字池ノ内

2/5

座 標 求 積 表 (任意座標)

地番	X	Y	$X_{n+1}-X_n$	$Y_n(X_{n+1}-X_n)$
1187	143064.490	30885.943	3.408	105259.293744
1188	143065.780	30885.503	2.750	84935.133250
1189	143067.240	30885.002	2.073	64024.609146
1190	143067.853	30885.232	0.892	27549.626944
1191	143068.132	30885.818	0.481	14856.078458
1192	143068.334	30886.150	0.332	10254.201800
1605	143068.464	30886.407	6.646	205271.060922
1604	143074.980	30899.330	13.839	427616.827870
1603	143082.303	30913.789	10.471	323698.284619
1602	143085.451	30919.951	3.306	102221.358006
1679	143085.609	30920.238	0.333	10296.439254
1676	143085.784	30920.447	0.775	23963.346425
1677	143086.384	30921.024	0.629	19449.324096
1600	143086.413	30921.060	-0.140	-4328.948400
1674	143086.244	30921.204	0.631	19511.279724
1607	143087.044	30921.790	3.949	109741.432710
倍面積				1579.792473 m <sup>2</sup>
面積				789.8962365 m <sup>2</sup>
地積				789.89 m <sup>2</sup>

地番	(A) 1979-1	X	Y	$X_{n+1}-X_n$	$Y_n(X_{n+1}-X_n)$
1513	143061.003	30887.007	-6.330	-195514.754310	
1516	143058.342	30887.789	-5.430	-167720.688840	
1517	143055.573	30886.504	-3.936	-121577.151744	
1518	143054.406	30888.765	-3.303	-102025.590795	
1519	143052.270	30889.208	-3.546	-109593.131568	
1520	143050.860	30889.476	-2.958	-91371.070008	
1521	143049.312	30889.742	-3.692	-114044.927464	
1522	143047.168	30890.101	-3.850	-118926.888850	
1523	143045.462	30890.428	5.504	170020.915712	
1643	143052.672	30904.061	17.764	548979.739604	
1644	143063.226	30898.480	12.000	370781.760000	
1645	143064.672	30893.688	-2.223	-68676.668424	
倍面積				391.543313 m <sup>2</sup>	
面積				195.7716665 m <sup>2</sup>	
地積				195.77 m <sup>2</sup>	

地番	(C) 1979-5	X	Y	$X_{n+1}-X_n$	$Y_n(X_{n+1}-X_n)$
1523	143045.462	30890.428	-9.801	-302757.084828	
1524	143042.871	30890.980	-5.994	-185160.534120	
1525	143039.468	30891.796	-6.513	-201198.267348	
1526	143036.358	30892.549	-5.625	-173770.588125	
1527	143033.643	30893.184	6.083	187923.238272	
1642	143042.441	30909.466	18.829	581994.325314	
1643	143052.672	30904.061	3.021	93361.168281	
倍面積				392.267446 m <sup>2</sup>	
面積				196.1337230 m <sup>2</sup>	
地積				196.13 m <sup>2</sup>	

測量年月日：平成29年 8月 3日

地番	(B) 1979-4	X	Y	$X_{n+1}-X_n$	$Y_n(X_{n+1}-X_n)$
1608	143089.793	30923.792	6.016	186037.532672	
1663	143093.060	30930.025	0.609	18836.385225	
1611	143090.402	30931.422	-5.317	-164462.370774	
1612	143087.743	30932.811	-5.267	-162923.115537	
1613	143085.135	30927.837	-5.443	-168340.216791	
1614	143082.300	30925.762	-3.390	-104838.333180	
1660	143081.745	30925.199	-0.856	-28471.970344	
1661	143081.444	30924.895	-1.268	-39212.766860	
1617	143080.477	30923.921	-4.945	-152918.789345	
1618	143076.499	30916.053	-9.470	-292775.021910	
1619	143071.007	30905.216	-10.260	-317087.516160	
1620	143066.239	30903.696	-13.177	-407218.002192	
1621	143057.830	30908.136	-19.477	-601997.764872	
1622	143046.762	30913.977	-19.614	-606346.744878	
1623	143038.216	30918.501	-9.764	-301888.243764	
1624	143036.998	30922.323	4.568	141253.171464	
1625	143042.784	30933.855	10.361	320505.671655	
1657	143047.359	30942.968	0.116	3589.384288	
1656	143042.900	30945.238	-9.905	-306512.582390	
1634	143037.454	30934.383	-10.918	-337741.593594	
1635	143031.982	30923.477	-10.840	-335210.490680	
1636	143026.614	30912.806	-7.838	-242294.573428	
1664	143024.144	30907.903	-2.024	-62597.595972	
1637	143024.590	30907.656	4.469	138126.314664	
1668	143028.613	30905.615	7.159	221253.297785	
1640	143031.749	30911.862	6.954	214961.088348	
1641	143035.567	30913.091	10.692	330522.768972	
1642	143042.441	30909.466	17.105	528708.419920	
1643	143052.672	30904.061	20.785	642340.907885	
1644	143063.226	30898.480	12.000	370781.760000	
1645	143064.672	30893.688	-2.223	-68676.668424	
1513	143061.003	30887.007	-2.300	-71040.116100	
1188	143062.372	30886.618	3.487	107701.636966	

作 製 者	高松市国分寺町新名440番地9 土地家屋調査士 西井俊二	(平成29年 8月 17日作製)	申 請 人	株式会社スミエステート 代表取締役 高橋 良和	縮 尺	1/
-------	---------------------------------	------------------	-------	----------------------------	-----	----

これは図面に記録されている内容を証明した書面である。  
平成29年9月1日  
高松法務局丸亀支局

登記官

中條晴之



地番 1979-1, -4~-20 地積測量図

土地の所在 綾歌郡宇多津町大字東分字池ノ内

3/5

地番 (G) 1979-9				
点名	X	Y	$X_{n+1} - X_n$	$Y_n (X_{n+1} - X_n)$
1636	143026.614	30912.806	11.700	361679.830200
1664	143024.144	30907.903	-3.291	-101717.908773
1644	143023.323	30909.961	-1.640	-47601.339940
1669	143022.604	30910.306	-1.441	-44541.750946
1645	143021.882	30910.607	-1.756	-54279.025802
1646	143020.848	30910.608	-1.808	-56886.379264
1647	143020.074	30910.488	-1.476	-45623.880288
1648	143019.372	30910.345	-1.776	-54896.772720
1649	143018.298	30910.070	-2.755	-85137.242850
1650	143016.617	30909.478	-2.424	-74924.574672
1651	143015.874	30909.180	-4.732	-146262.239760
1653	143011.885	30907.284	-7.106	-219627.160104
1654	143008.768	30905.894	-5.539	-171187.746866
1653	143006.346	30904.921	-4.646	-140493.770866
1658	143004.222	30904.208	6.098	188453.860384
1659	143012.444	30919.923	22.392	692358.915816
			倍面積	292.813459 m <sup>2</sup>
			面積	146.4067295 m <sup>2</sup>
			地積	146.40 m <sup>2</sup>

地番 (H) 1979-10				
点名	X	Y	$X_{n+1} - X_n$	$Y_n (X_{n+1} - X_n)$
1634	143037.454	30934.383	-19.116	-591310.731045
1663	143023.785	30941.258	-8.157	-252387.825192
1664	143029.297	30952.232	8.217	254334.654684
1665	143032.002	30950.796	13.603	421023.677988
1656	143042.900	30945.238	5.452	168713.427576
			倍面積	373.214011 m <sup>2</sup>
			面積	186.6070055 m <sup>2</sup>
			地積	186.60 m <sup>2</sup>

地番 (I) 1979-11				
点名	X	Y	$X_{n+1} - X_n$	$Y_n (X_{n+1} - X_n)$
1631	143059.459	30925.049	-10.045	-310642.117205
1652	143054.112	30927.875	-16.875	-515722.315625
1625	143042.784	30933.655	-8.793	-208896.322815
1657	143047.359	30942.968	12.853	397709.967704
1671	143055.637	30938.541	16.798	519705.611718
1673	143064.157	30933.950	3.822	118229.556900
			倍面積	384.380677 m <sup>2</sup>
			面積	192.1903385 m <sup>2</sup>
			地積	192.19 m <sup>2</sup>

地番 (J) 1979-12				
点名	X	Y	$X_{n+1} - X_n$	$Y_n (X_{n+1} - X_n)$
1652	143054.112	30927.875	3.978	123031.086750
1622	143046.762	30913.977	-15.896	-491408.578392
1623	143038.216	30918.801	-9.764	-301888.243784
1624	143036.998	30922.323	4.568	141253.171464
1625	143042.784	30933.855	17.114	529401.994470
			倍面積	389.430528 m <sup>2</sup>
			面積	194.7152640 m <sup>2</sup>
			地積	194.71 m <sup>2</sup>

地番 (D) 1979-6				
点名	X	Y	$X_{n+1} - X_n$	$Y_n (X_{n+1} - X_n)$
1527	143033.843	30893.184	-11.503	-355364.295552
1528	143030.938	30893.966	-3.776	-116695.615616
1529	143030.067	30894.228	-2.012	-62159.186736
1530	143028.926	30894.606	-3.100	-95773.278600
1531	143026.967	30895.351	-2.578	-79648.214876
1532	143026.348	30896.034	-1.088	-33614.884992
1533	143025.879	30897.347	-0.743	-22956.728821
1534	143025.605	30898.303	-0.476	-14707.592228
1535	143025.403	30899.185	-0.371	-11463.597635
1536	143025.234	30900.072	-0.371	-11463.926712
1537	143025.032	30901.265	-0.331	-10228.318715
1538	143024.903	30902.157	-0.252	-7787.343564
1539	143024.780	30903.160	-0.411	-12701.198760
1640	143024.492	30906.152	-0.366	-11311.651632
1641	143024.414	30906.923	-0.137	-4234.248451
1665	143024.355	30907.188	0.176	5439.665088
1637	143024.590	30907.656	4.258	131604.799248
1668	143028.613	30905.615	7.159	221253.297785
1640	143031.749	30911.862	6.954	214961.088348
1641	143035.567	30913.091	10.692	330522.768972
1642	143042.441	30909.466	-1.724	-53267.919384
			倍面積	423.617165 m <sup>2</sup>
			面積	211.8085825 m <sup>2</sup>
			地積	211.80 m <sup>2</sup>

地番 (E) 1979-7				
点名	X	Y	$X_{n+1} - X_n$	$Y_n (X_{n+1} - X_n)$
1636	143026.614	30912.806	-19.538	-603974.403628
1659	143012.444	30919.923	-10.936	-338140.277928
1660	143015.678	30926.109	3.793	117302.731437
1661	143016.237	30926.198	2.634	81459.605532
1662	143018.312	30930.343	15.745	486998.250535
1635	143031.982	30923.477	6.302	256726.706054
			倍面積	372.612002 m <sup>2</sup>
			面積	186.3060010 m <sup>2</sup>
			地積	186.30 m <sup>2</sup>

地番 (F) 1979-8				
点名	X	Y	$X_{n+1} - X_n$	$Y_n (X_{n+1} - X_n)$
1635	143031.982	30923.477	-19.142	-591927.196734
1662	143018.312	30930.343	-8.197	-253036.021571
1663	143023.785	30941.256	19.142	592277.522352
1634	143037.454	30934.383	6.197	253569.137451
			倍面積	373.441498 m <sup>2</sup>
			面積	186.7207490 m <sup>2</sup>
			地積	186.72 m <sup>2</sup>

作製者 高松市国分寺町新名440番地9  
土地家屋調査士 西井俊二 (平成29年8月17日作製)

申請人 株式会社スミエステート  
代表取締役 高橋 良和 縮尺 1/

平成29年9月1日  
高松法務局丸亀支局  
これは図面に記録されている内容を証明した書面である。

登記官

中條晴之



地 番 1979-1, -4~-20 地 積 測 量 図

土地の所在 綾歌郡宇多津町大字東分字池ノ内

4/5

地 番 (O) 1979-17				
点 名	X	Y	$X_{n+1} - X_n$	$Y_n (X_{n+1} - X_n)$
1660	143081.745	30925.199	-7.951	-245886.257249
1658	143074.349	30928.939	-6.893	-213193.176527
1579	143074.852	30929.897	0.207	6402.488679
1659	143074.556	30930.049	6.638	202158.800284
1583	143081.388	30943.121	10.936	326016.722856
1585	143085.092	30950.221	15.600	479728.425500
1667	143096.888	30943.826	5.310	164311.716060
1611	143090.402	30931.422	-9.145	-282867.854190
1612	143087.743	30932.811	-5.267	-162923.115537
1613	143085.135	30927.837	-5.443	-168340.216791
1614	143082.300	30925.782	-3.390	-104838.333180
			倍面積	569.199885 m <sup>2</sup>
			面積	284.5999425 m <sup>2</sup>
			地積	284.59 m <sup>2</sup>

地 番 (K) 1979-13				
点 名	X	Y	$X_{n+1} - X_n$	$Y_n (X_{n+1} - X_n)$
1660	143081.745	30925.199	7.095	219414.286905
1661	143081.444	30924.895	-7.914	-244739.619030
1574	143073.831	30928.738	-6.888	-213037.147344
1658	143074.556	30930.049	1.021	31579.580029
1579	143074.852	30929.897	-0.207	-6402.488679
1658	143074.349	30928.939	6.893	213193.176527
			倍面積	7.788498 m <sup>2</sup>
			面積	3.8942040 m <sup>2</sup>
			地積	3.89 m <sup>2</sup>

地 番 (L) 1979-14				
点 名	X	Y	$X_{n+1} - X_n$	$Y_n (X_{n+1} - X_n)$
1652	143054.112	30927.875	12.697	392691.228875
1631	143058.459	30925.049	11.054	341845.491646
1632	143065.166	30922.038	-1.629	-50371.999902
1621	143057.830	30908.136	-18.404	-568833.349444
1622	143046.762	30913.977	-3.718	-114938.166486
			倍面積	393.219189 m <sup>2</sup>
			面積	196.6095945 m <sup>2</sup>
			地積	196.60 m <sup>2</sup>

地 番 (M) 1979-15				
点 名	X	Y	$X_{n+1} - X_n$	$Y_n (X_{n+1} - X_n)$
1632	143065.166	30922.038	18.669	577283.827422
1618	143076.499	30916.053	5.841	180580.665973
1619	143071.007	30905.216	-10.260	-317087.516160
1620	143066.239	30903.696	-13.177	-407218.002192
1621	143057.830	30908.136	-1.073	-33164.429928
			倍面積	394.244715 m <sup>2</sup>
			面積	197.1223978 m <sup>2</sup>
			地積	197.12 m <sup>2</sup>

(N) 1979-16				
点 名	X	Y	$X_{n+1} - X_n$	$Y_n (X_{n+1} - X_n)$
1632	143065.166	30922.038	-17.040	-526911.527520
1631	143059.459	30925.049	-1.009	-31203.374441
1573	143064.157	30933.950	14.372	444582.729400
1574	143073.831	30928.738	17.287	534665.093806
1661	143081.444	30924.895	6.646	205526.852170
1617	143080.477	30923.921	-4.945	-152918.789345
1618	143076.499	30916.053	-16.311	-473355.687483
			倍面積	385.296587 m <sup>2</sup>
			面積	192.6482935 m <sup>2</sup>
			地積	192.64 m <sup>2</sup>

作 製 者	高松市国分寺町新名440番地9 土地家屋調査士 西井俊二	(平成29年8月17日作製)	申 請 人	株式会社スミエステート 代表取締役 高橋 良和	縮 尺	1/
-------	---------------------------------	----------------	-------	----------------------------	-----	----

登記年月日：平成29年8月30日

平成29年9月1日  
 高松法務局丸亀支局  
 これは図面に記録されている内容を証明した書面である。

登記官

中條晴之



地番 1979-1, -4~-20 地積測量図  
 土地の所在 綾歌郡宇多津町大字東分字池ノ内

5/5

地番 (R) 1979-20					
点名	X	Y	$X_{n+1} - X_n$	$Y_n (X_{n+1} - X_n)$	
1037	143024.586	30807.696	0.211	6921.815416	
1065	143024.365	30807.188	-0.446	-13784.608448	
1064	143024.144	30807.903	0.235	7263.367205	
			倍面積	0.266773	m <sup>2</sup>
			面積	0.1333868	m <sup>2</sup>
			地積	0.13	m <sup>2</sup>

地番 (P) 1979-18					
点名	X	Y	$X_{n+1} - X_n$	$Y_n (X_{n+1} - X_n)$	
1011	143090.402	30831.422	3.828	118408.483418	
1067	143096.888	30843.826	20.140	623208.656640	
041	143110.642	30836.424	6.212	161240.641888	
1088	143102.100	30823.360	-0.594	-296678.715840	
1089	143100.948	30821.808	-2.230	-68855.625150	
1046	143095.870	30820.507	-3.640	-112550.863880	
1047	143097.308	30819.985	-2.758	-86277.318620	
1048	143097.112	30819.667	-0.739	-22848.626523	
1049	143096.569	30819.810	-2.413	-74609.501530	
1090	143094.889	30820.760	-3.509	-108500.946840	
1091	143093.060	30821.392	-2.641	-78571.257072	
1092	143092.158	30821.885	-1.774	-54855.076288	
1093	143091.280	30821.924	-1.442	-44889.414408	
1094	143090.716	30822.008	-1.790	-58350.394320	
1095	143089.488	30822.028	-1.801	-55680.590438	
1096	143088.915	30821.971	-1.174	-36202.383954	
1097	143088.322	30821.897	-1.760	-54422.468320	
1098	143087.165	30821.494	-1.802	-49536.233388	
1099	143086.720	30821.208	-0.742	-22943.581096	
1000	143086.413	30821.060	-0.476	-14718.424560	
1074	143086.244	30821.204	0.631	19511.279724	
1007	143087.044	30821.790	3.549	109741.432710	
1008	143086.793	30823.782	6.016	186027.528672	
1003	143093.060	30830.025	0.800	18836.385225	
			倍面積	578.978628	m <sup>2</sup>
			面積	289.489314	m <sup>2</sup>
			地積	289.48	m <sup>2</sup>

地番 (Q) 1979-19					
点名	X	Y	$X_{n+1} - X_n$	$Y_n (X_{n+1} - X_n)$	
1059	143012.444	30819.823	-11.466	-354218.827888	
1058	143004.222	30804.808	-8.749	-270380.815782	
1148	143003.695	30804.055	11.862	360403.086410	
1217	143018.884	30827.381	12.570	388757.304870	
1216	143018.265	30827.181	13.071	404249.313861	
019	143028.955	30852.449	13.032	403372.316368	
1064	143029.297	30852.262	-5.170	-160023.142840	
1063	143023.785	30841.268	-10.985	-339889.697160	
1062	143019.312	30830.343	-7.848	-232462.228964	
1061	143016.227	30826.198	-2.624	-91459.605532	
1060	143016.678	30826.109	-3.793	-117302.731437	
			倍面積	45.083596	m <sup>2</sup>
			面積	22.541798	m <sup>2</sup>
			地積	22.53	m <sup>2</sup>

製作者 高松市国分寺町新名440番地9 土地家屋調査士 西井俊二 (平成29年8月17日作製) 申請人 株式会社スミエステート 代表取締役 高橋 良和 縮尺 1/