

座標求積表

地番 1号地 予定地番 234-3			
測点	Xn	Yn	(Xn+1 - Xn-1)Yn
520	139433.782	31980.951	417095.562942
513	139431.294	31973.839	-258060.854569
512	139425.711	31971.602	-543229.489582
541	139414.303	31975.595	-238505.963105
521	139418.252	31986.832	623071.500528
			倍面積 370.756214
			面積 185.3781070
			地積 185.37 m ²
			坪数 56.07

地番 7号地 予定地番 234-11			
測点	Xn	Yn	(Xn+1 - Xn-1)Yn
547	139379.629	31981.377	242162.986644
536	139374.325	31966.246	-628072.801408
SJ1	139359.981	31971.284	-460993.943996
SJ2	139359.906	31971.544	13332.133848
SJ3	139360.398	31973.178	218920.349766
544	139366.753	31985.900	615120.842900
			倍面積 469.567754
			面積 234.7838770
			地積 234.78 m ²
			坪数 71.02

地番 2号地 予定地番 234-5			
測点	Xn	Yn	(Xn+1 - Xn-1)Yn
521	139418.252	31986.832	332599.079136
541	139414.303	31975.595	-588990.459900
549	139399.832	31980.671	-332535.017058
522	139403.905	31992.263	589297.484460
			倍面積 371.086638
			面積 185.5433190
			地積 185.54 m ²
			坪数 56.12

地番 開発道路 予定地番 234-1			
測点	Xn	Yn	(Xn+1 - Xn-1)Yn
513	139431.294	31973.839	166231.988961
S56	139430.910	31973.204	-38687.576840
S57	139430.084	31971.722	-70082.014624
SK69	139428.718	31968.549	-119977.964397
S412	139426.331	31962.672	-116471.976768
S413	139425.074	31965.460	-610316.527780
S414	139407.238	31971.710	-1011552.932690
537	139393.435	31976.541	-882840.320469
547	139379.629	31981.377	-853327.101114
544	139366.753	31985.900	-338058.977100
SJ4	139369.060	31990.535	86310.463430
532	139369.451	31991.316	535534.629840
548	139385.800	31985.581	971753.936361
549	139399.832	31980.671	911545.065513
S41	139414.303	31975.595	827496.423005
512	139425.711	31971.602	543229.489582
			倍面積 786.604910
			面積 393.3024550
			地積 393.30 m ²
			坪数 118.97

地番 3号地 予定地番 234-6			
測点	Xn	Yn	(Xn+1 - Xn-1)Yn
522	139403.905	31992.263	314995.821498
549	139399.832	31980.671	-579010.048455
548	139385.800	31985.581	-314930.030526
523	139389.986	31997.537	579315.407385
			倍面積 371.149902
			面積 185.5749510
			地積 185.57 m ²
			坪数 56.13

地番 ゴミ置場 予定地番 234-4			
測点	Xn	Yn	(Xn+1 - Xn-1)Yn
S379	139436.130	31980.062	35178.068200
S52	139434.882	31978.721	-79882.845058
S53	139433.632	31977.235	-73515.663265
S54	139432.583	31975.827	-56884.996233
S55	139431.853	31974.737	-41215.435993
513	139431.294	31973.839	61677.535431
520	139433.782	31980.951	154659.879036
			倍面積 16.542118
			面積 8.2710590
			地積 8.27 m ²
			坪数 2.50

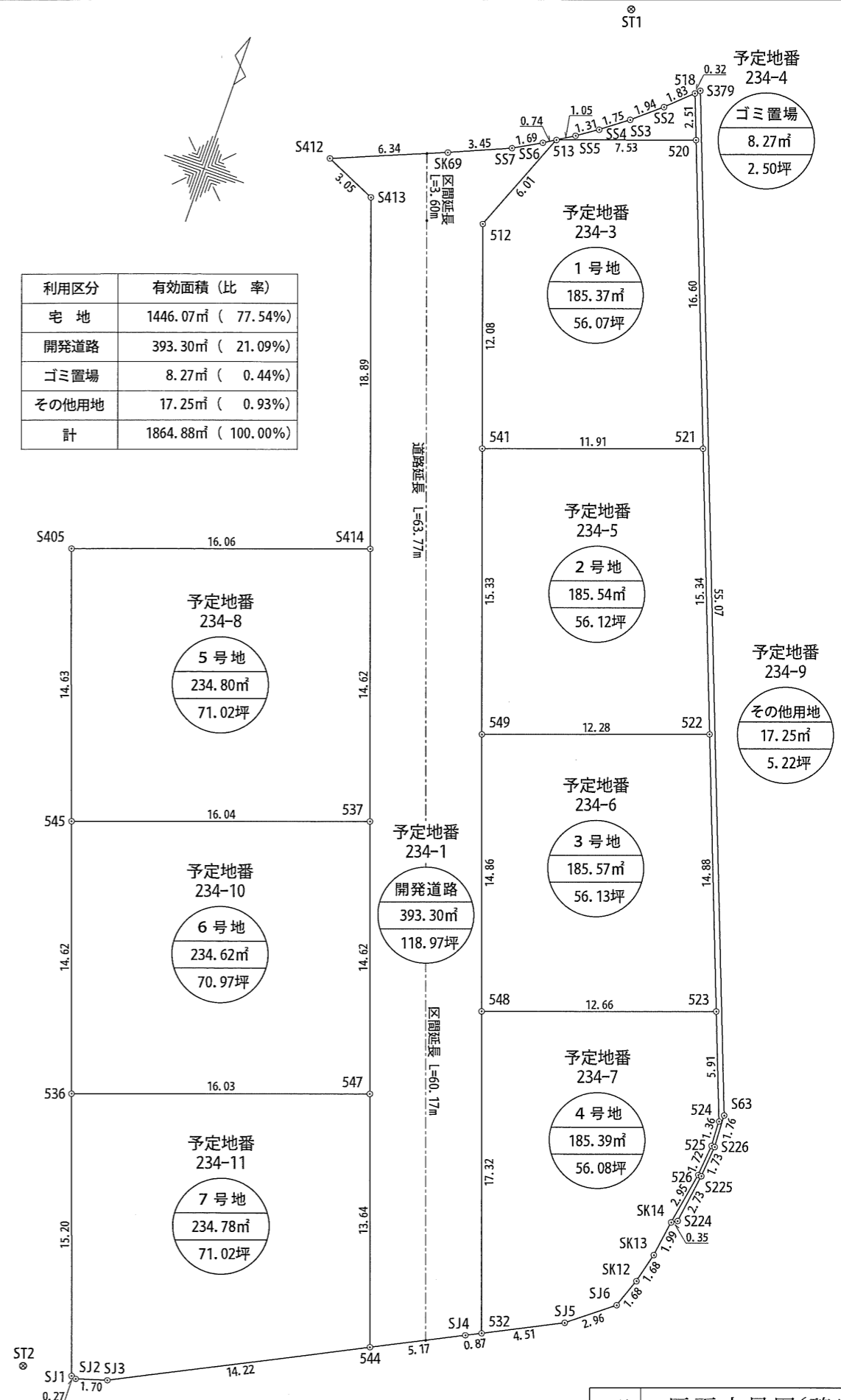
地番 4号地 予定地番 234-7			
測点	Xn	Yn	(Xn+1 - Xn-1)Yn
523	139389.986	31997.537	42940.694654
548	139385.800	31985.581	-656823.905835
532	139369.451	31991.316	-458595.514860
SJ5	139371.465	31995.355	122894.158555
SJ6	139373.292	31997.690	109016.129830
SK12	139374.872	31998.268	102650.443744
SK13	139376.500	31998.693	115291.290879
SK14	139378.475	31998.988	155963.067512
526	139381.374	31999.534	147709.848944
525	139383.091	31999.697	98687.065548
524	139384.458	31999.638	220637.504010
			倍面積 370.782981
			面積 185.3914905
			地積 185.39 m ²
			坪数 56.08

地番 その他 予定地番 234-9			
測点	Xn	Yn	(Xn+1 - Xn-1)Yn
S379	139436.362	31980.287	1639917.137073
518	139436.130	31980.062	-82508.559960
520	139433.782	31980.951	-571755.441978
521	139418.252	31986.832	-955670.579664
522	139403.905	31992.263	-904293.305958
523	139389.986	31997.537	-622256.102039
524	139384.458	31999.638	-220637.504010
525	139383.091	31999.697	-98687.065548
526	139381.374	31999.534	-147709.848944
SK14	139378.475	31998.988	-86941.250396
S224	139378.657	31999.296	92413.966848
S225	139381.363	31999.710	141790.715010
S226	139383.088	31999.870	111615.546560
S63	139384.851	31999.790	1704756.812460
			倍面積 34.519454
			面積 17.2597270
			地積 17.25 m ²
			坪数 5.22
合計			1864.9356000 m ²

地番 5号地 予定地番 234-8			
測点	Xn	Yn	(Xn+1 - Xn-1)Yn
S414	139407.238	31971.710	271663.619870
S405	139401.932	31956.552	-610721.665272
545	139388.127	31961.400	-271576.015800
537	139393.435	31976.541	611103.675051
			倍面積 469.613849
			面積 234.8069245
			地積 234.80 m ²
			坪数 71.02

地番 6号地 予定地番 234-10			
測点	Xn	Yn	(Xn+1 - Xn-1)Yn
537	139393.435	31976.541	271736.645418
545	139388.127	31961.400	-610782.354000
536	139374.325	31966.246	-271649.158508
547	139379.629	31981.377	611164.114470
			倍面積 469.247380
			面積 234.6236900
			地積 234.62 m ²
			坪数 70.97

利用区分	有効面積 (比率)
宅地	1446.07m ² (77.54%)
開発道路	393.30m ² (21.09%)
ゴミ置場	8.27m ² (0.44%)
その他用地	17.25m ² (0.93%)
計	1864.88m ² (100.00%)



座標一覧表

測点名	X座標	Y座標	杭種別
ST1	9.46	139439.264	31975.302 金属鉄
ST2	BM10.00	139359.629	31968.636 金属鉄

ST1 - ST2 L=79.913m

図面名	区画丈量図(確定測量)
所在	丸亀市飯山町真時字中ノ町
縮尺	1/300
作製者	令和元年9月10日 作製 丸亀市塩飽町11番地1 土地家屋調査士 近藤 亮